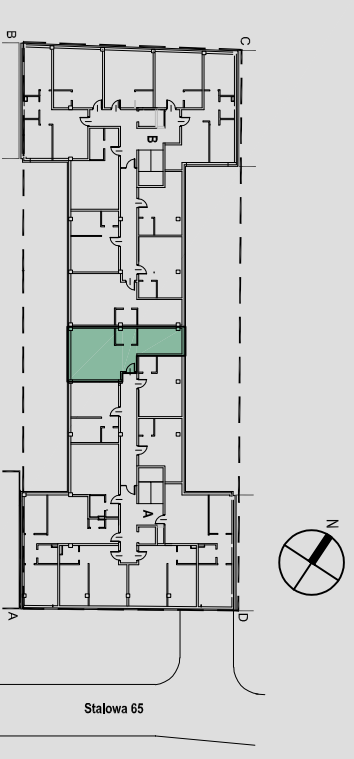


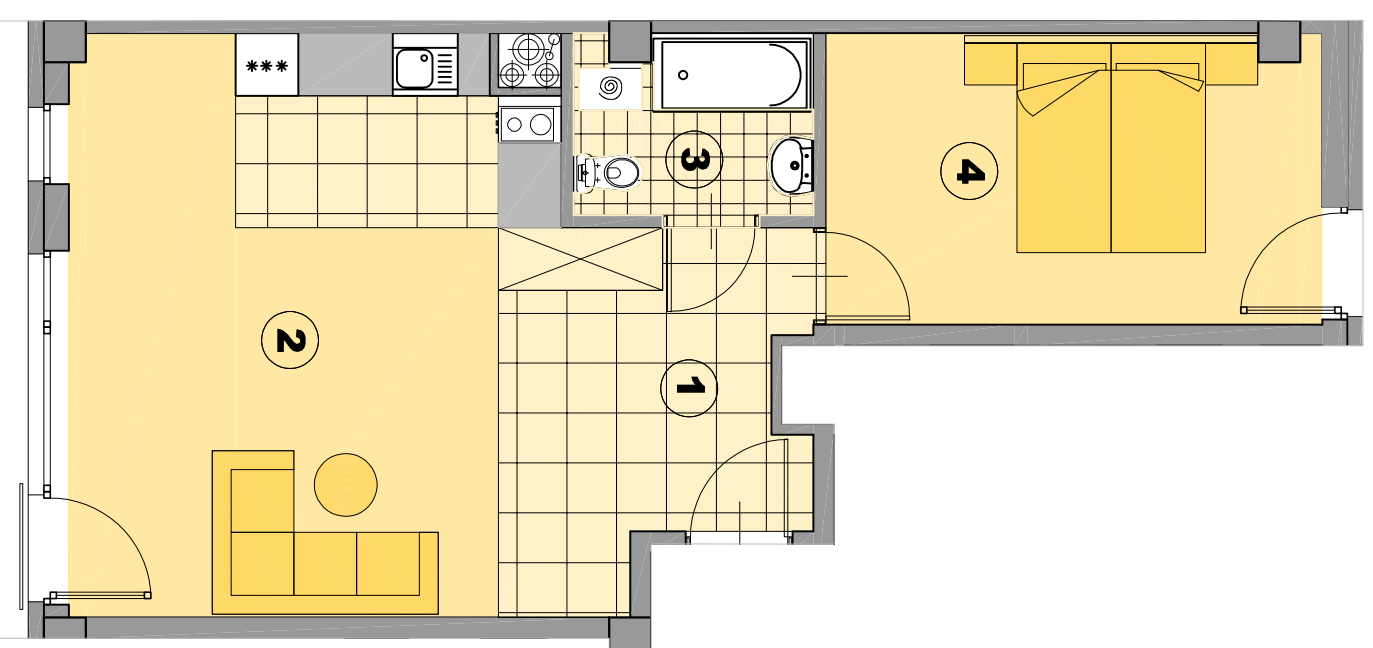
**BUDYNEK MIESZKALNO - USŁUGOWY**  
Warszawa, ul. Stalowa 65  
Dz.ew. Nr 21, obręb 41302



**KLATKA A**  
**PIĘTRO I, II, III, IV**  
**NR. MIESZKANIA 10, 19, 28, 37**  
**LICZBA POKOI: 2+AK**

ZESTAWIENIE POWIERZCHNI M2		
1	PRZEDPOKÓJ	9.38
2	SALON/ANEKS KUCHENNY	23.94
3	ŁAZIENKA	3.86
4	POKÓJ	13.08
<b>POWIERZCHNIA</b>		<b>50.26</b>

SKALA 1:100



**AGMET Sp.z.o.o**  
ul. Marywilska 22  
03-228 Warszawa

