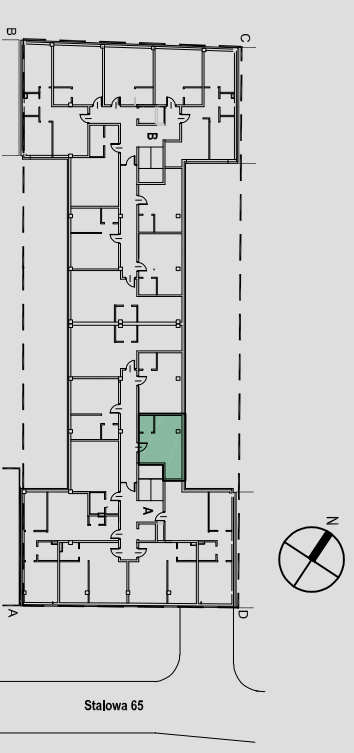


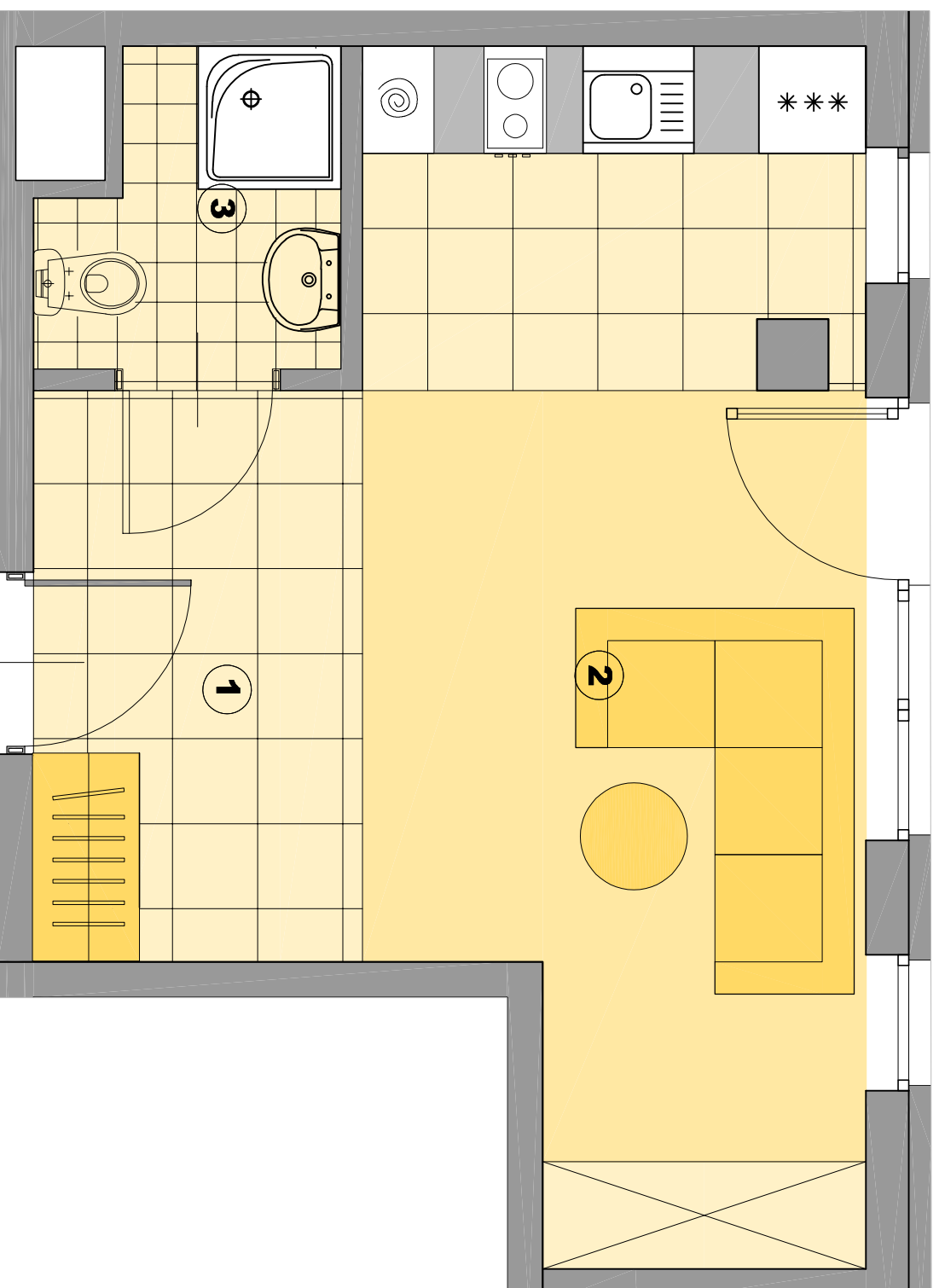
BUDYNEK MIESZKALNO - USŁUGOWY
Warszawa, ul. Stalowa 65
Dz.ew. Nr 21, obręb 41302



KLATKA A
PIĘTRO I, II, III, IV
NR. MIESZKANIA 12, 21, 30, 39
LICZBA POKOI: 1+AK

ZESTAWIENIE POWIERZCHNI M2		
1	PRZEDPOKÓJ	5.89
2	SALON/ANEKS KUCHENNY	17.4
3	ŁAZIENKA	3.68
POWIERZCHNIA		26.97

SKALA 1:50



AGMET Sp.z.o.o
ul. Marywilska 22
03-228 Warszawa

