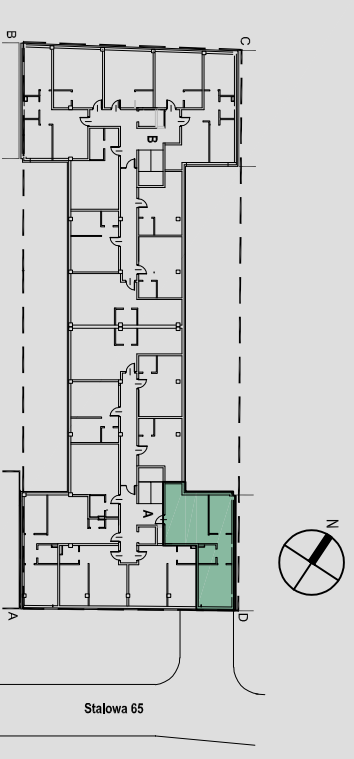
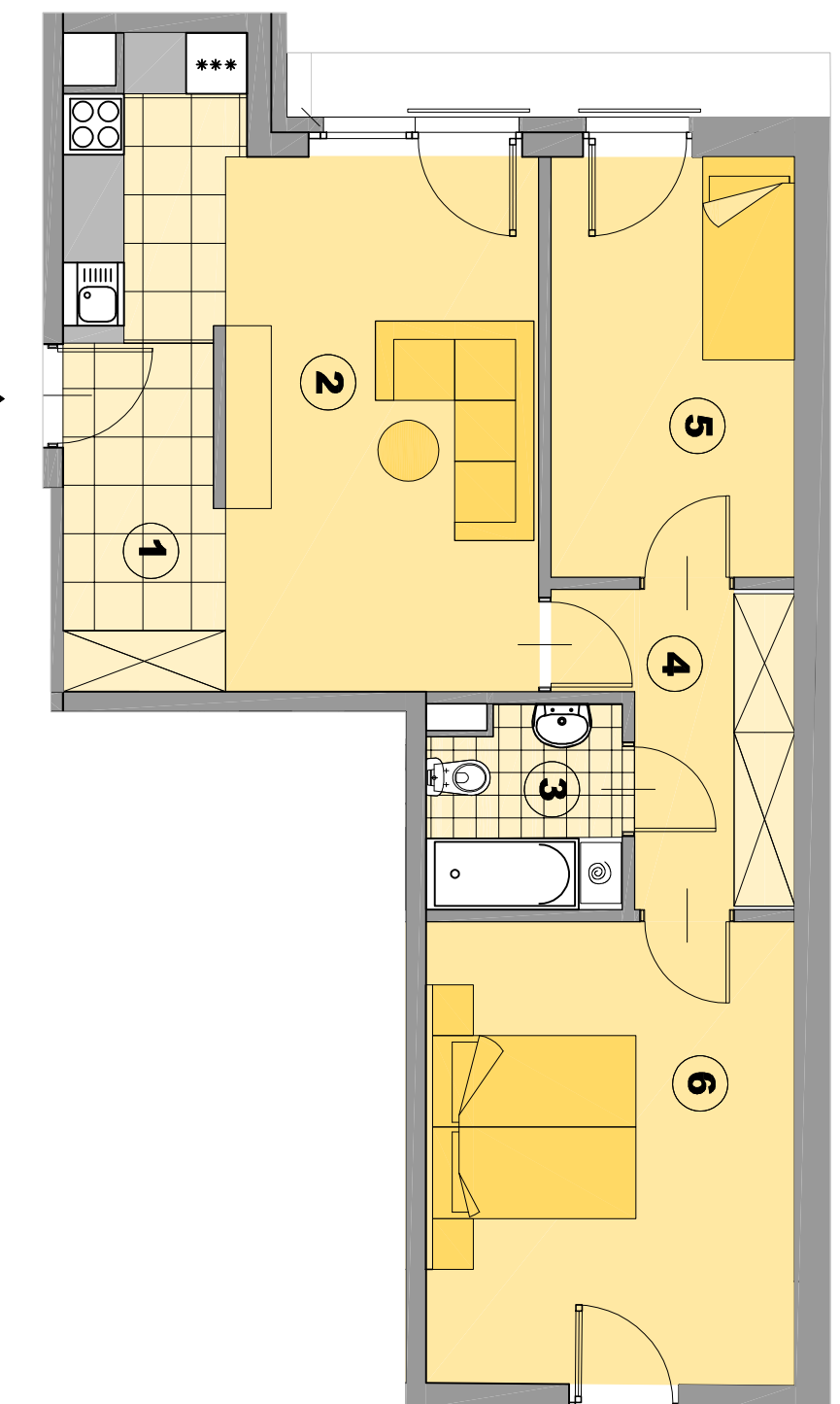


BUDYNEK MIESZKALNO - USŁUGOWY
Warszawa, ul. Stalowa 65
Dz.ew. Nr 21, obręb 41302



KLATKA A
PIĘTRO I, II, III, IV
NR. MIESZKANIA 13, 22, 31, 40
LICZBA POKOI: 3+AK



ZESTAWIENIE POWIERZCHNI M2	
1	PRZEDPOKÓJ 5.29
2	SALON/ANEKS KUCHENNY 21.31
3	ŁAZIENKA 3.69
4	PRZEDPOKÓJ 5.79
5	POKÓJ 9.92
6	POKÓJ 16.51
POWIERZCHNIA 62.51	

SKALA 1:100

AGMET Sp.z.o.o
ul. Marywilska 22
03-228 Warszawa

