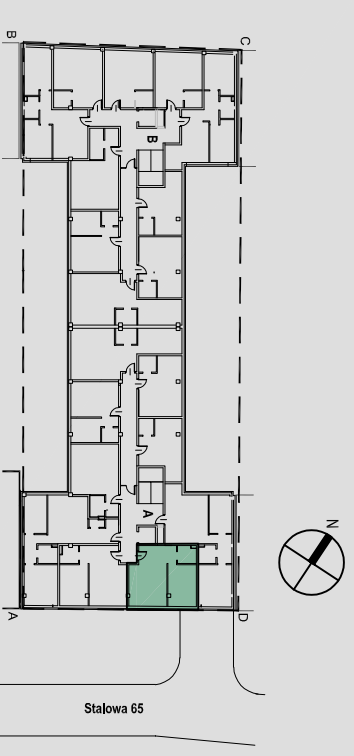


**BUDYNEK MIESZKALNO - USŁUGOWY**  
Warszawa, ul. Stalowa 65  
Dz.ew. Nr 21, obręb 41302



**KLATKA A**  
**PIĘTRO I, II, III, IV**  
**NR. MIESZKANIA 5, 14, 23, 32**  
**LICZBA POKÓJ: 2+AK**

| ZESTAWIENIE POWIERZCHNI M2 |                      |              |
|----------------------------|----------------------|--------------|
| 1                          | PRZEDPOKÓJ           | 7.91         |
| 2                          | SALON/ANEKS KUCHENNY | 17.92        |
| 3                          | ŁAZIENKA             | 3.72         |
| 4                          | POKÓJ                | 13.76        |
| <b>POWIERZCHNIA</b>        |                      | <b>43.31</b> |

SKALA 1:50

**AGMET Sp.z.o.o**  
ul. Marywilska 22  
03-228 Warszawa

