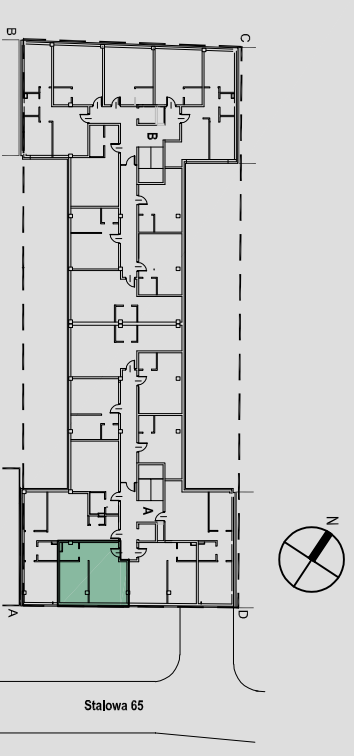


BUDYNEK MIESZKALNO - USŁUGOWY
Warszawa, ul. Stalowa 65
Dz.ew. Nr 21, obręb 41302



KLATKA A
PIĘTRO I, II, III, IV
NR. MIESZKANIA 6, 15, 24, 33
LICZBA POKOI: 2+AK

ZESTAWIENIE POWIERZCHNI M2	
1	PRZEDPOKÓJ 7.04
2	SALON/ANEKS KUCHENNY 17.36
3	ŁAZIENKA 3.62
4	POKÓJ 13.47
POWIERZCHNIA 41.49	

SKALA 1:50

AGMET Sp.z.o.o
ul. Marywilska 22
03-228 Warszawa

