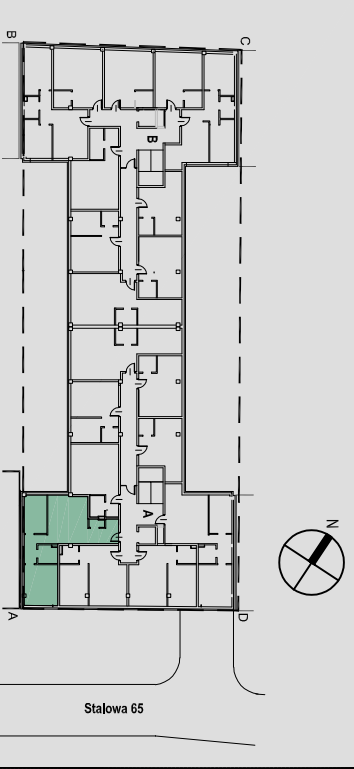


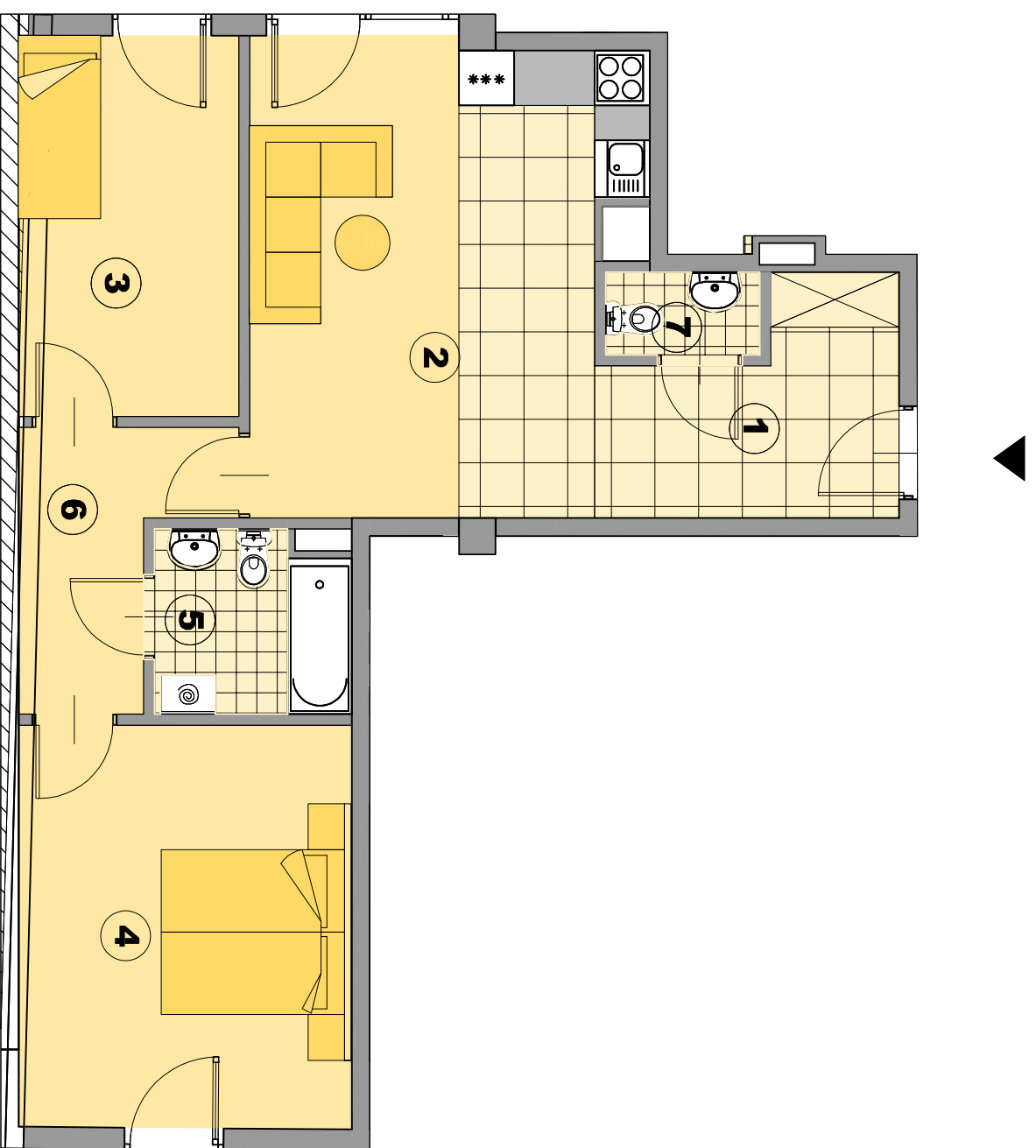
**BUDYNEK MIESZKALNO - USŁUGOWY**  
Warszawa, ul. Stalowa 65  
Dz.ew. Nr 21, obręb 41302



**KLATKA** A  
**PIĘTRO** I, II, III, IV  
**NR. MIESZKANIA** 7, 16, 25, 34  
**LICZBA POKOI:** 3+AK

ZESTAWIENIE POWIERZCHNI M2	
1	PRZEDPOKÓJ 9.63
2	SALON/ANEKS KUCHENNY 20.51
3	POKOJ 9.96
4	POKOJ 15.95
5	ŁAZIENKA 4.12
6	PRZEDPOKÓJ 5.28
7	WC 1.51
<b>POWIERZCHNIA 66.96</b>	

SKALA 1:100



**AGMET Sp.z.o.o**  
ul. Marywilska 22  
03-228 Warszawa

