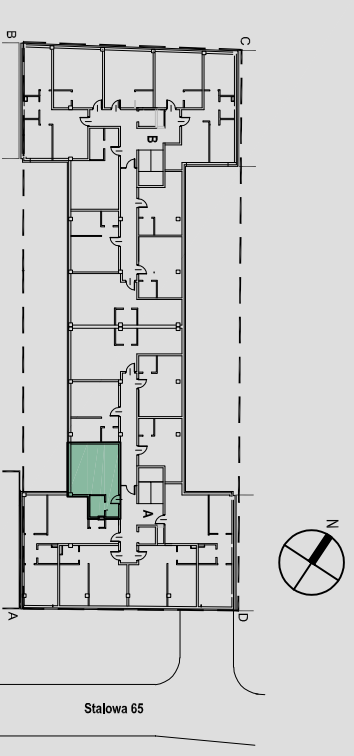


BUDYNEK MIESZKALNO - USŁUGOWY
Warszawa, ul. Stalowa 65
Dz.ew. Nr 21, obręb 41302



KLATKA A
PIĘTRO I, II, III, IV
NR. MIESZKANIA 8, 17, 26, 35
LICZBA POKOI: 1+AK

ZESTAWIENIE POWIERZCHNI M2		
1	PRZEDPOKÓJ	3.38
2	SALON/ANEKS KUCHENNY	30.42
3	ŁAZIENKA	5.54
POWIERZCHNIA		39.34

SKALA 1:50

AGMET Sp.z.o.o
ul. Marywilska 22
03-228 Warszawa

