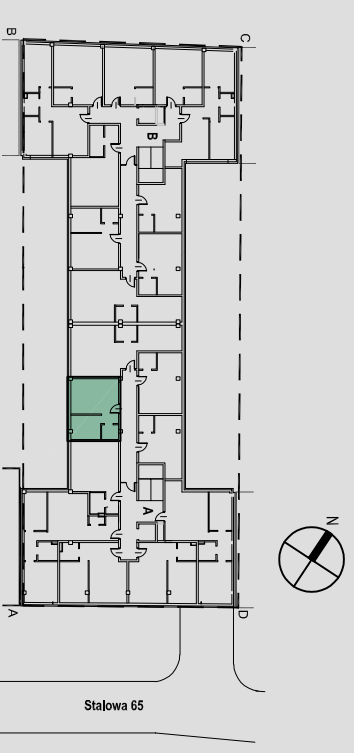


**BUDYNEK MIESZKALNO - USŁUGOWY**  
Warszawa, ul. Stalowa 65  
Dz.ew. Nr 21, obręb 41302



**KLATKA A**  
**PIĘTRO I, II, III, IV**  
**NR. MIESZKANIA 9, 18, 27, 36**  
**LICZBA POKÓJ: 2+AK**

ZESTAWIENIE POWIERZCHNI M2		
1	PRZEDPOKÓJ	5.14
2	SALON/ANEKS KUCHENNY	14.87
3	ŁAZIENKA	2.98
4	POKÓJ	6.55
<b>POWIERZCHNIA</b>		<b>29.54</b>

SKALA 1:50

**AGMET Sp.z.o.o**  
ul. Marywilska 22  
03-228 Warszawa

