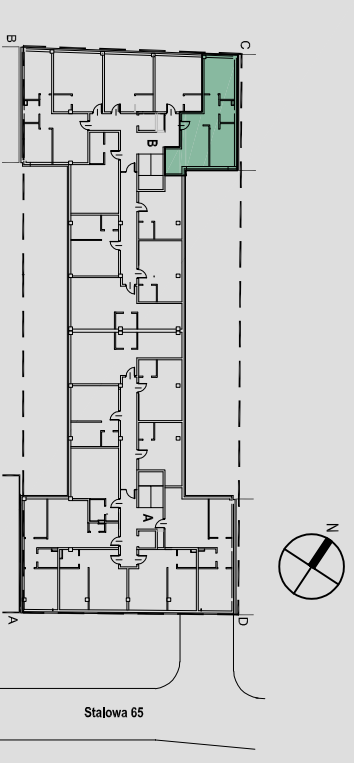


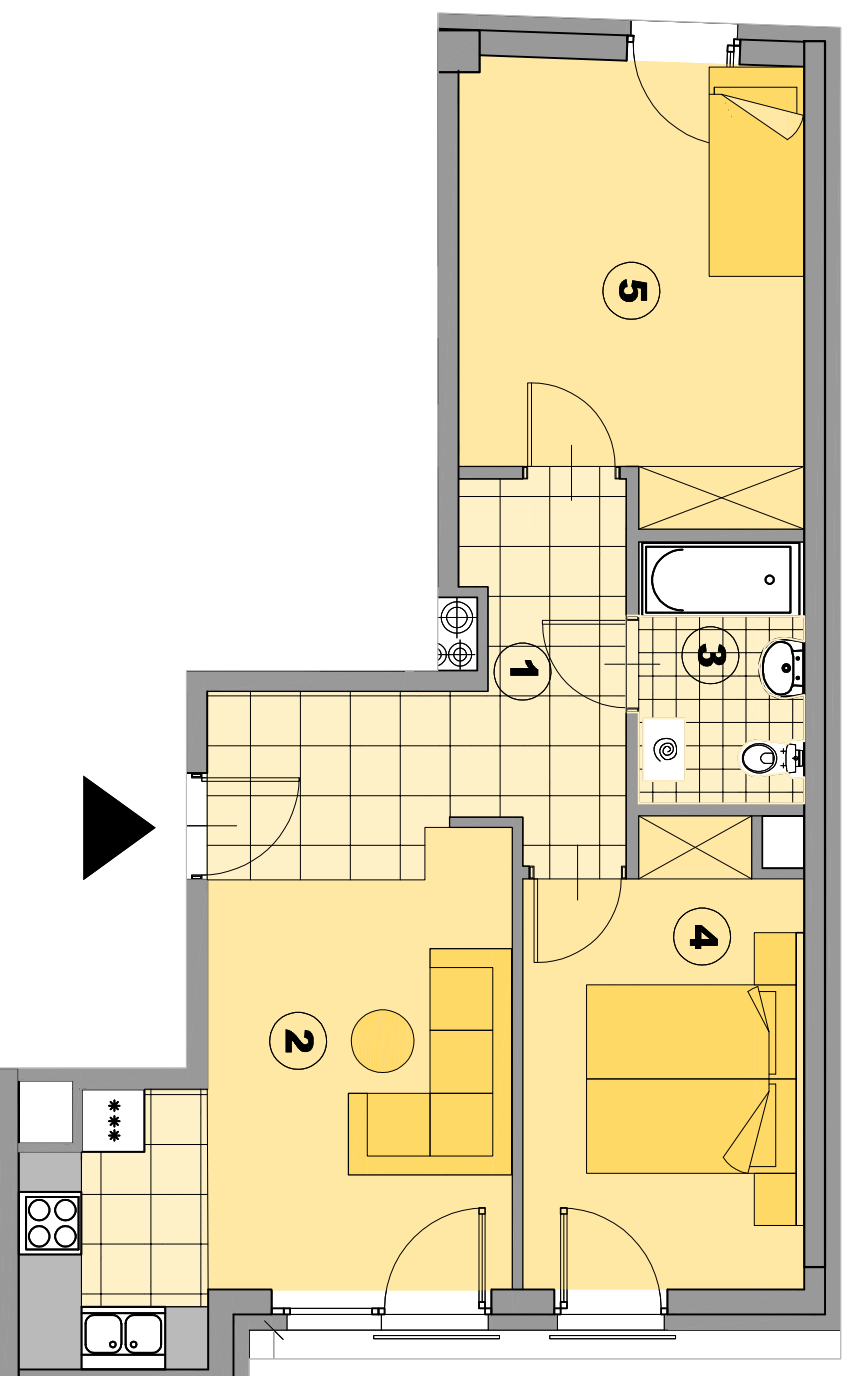
**BUDYNEK MIESZKALNO - USŁUGOWY**  
Warszawa, ul. Stalowa 65  
Dz.ew. Nr 21, obręb 41302



**KLATKA B**  
**PIĘTRO I, II, III, IV**  
**NR. MIESZKANIA 51, 61, 71, 81**  
**LICZBA POKOI: 3+AK**

ZESTAWIENIE POWIERZCHNI M2		
1	PRZEDPOKÓJ	9.5
2	SALON/ANEKS KUCHENNY	16.29
3	ŁAZIENKA	3.94
4	POKÓJ	11.11
5	POKÓJ	13.71
<b>POWIERZCHNIA</b>		<b>54.55</b>

SKALA 1:100



**AGMET Sp.z.o.o**  
ul. Marywilska 22  
03-228 Warszawa

