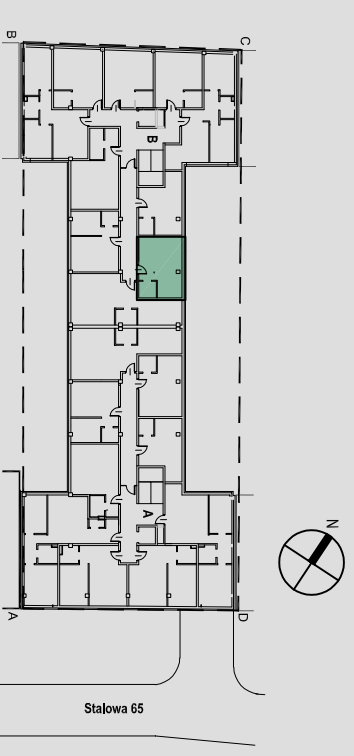


BUDYNEK MIESZKALNO - USŁUGOWY
Warszawa, ul. Stalowa 65
Dz.ew. Nr 21, obręb 41302



KLATKA B
PIĘTRO I, II, III, IV
NR. MIESZKANIA 53, 63, 73, 83
LICZBA POKOI: 1+AK

ZESTAWIENIE POWIERZCHNI M2	
1	PRZEDPOKÓJ 8.6
2	SALON/ANEKS KUCHENNY 18.1
3	ŁAZIENKA 2.83
POWIERZCHNIA 29.53	

SKALA 1:50

AGMET Sp.z.o.o
ul. Marywilska 22
03-228 Warszawa

