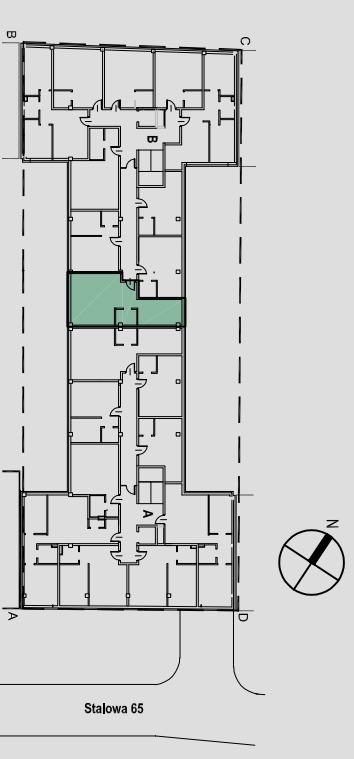


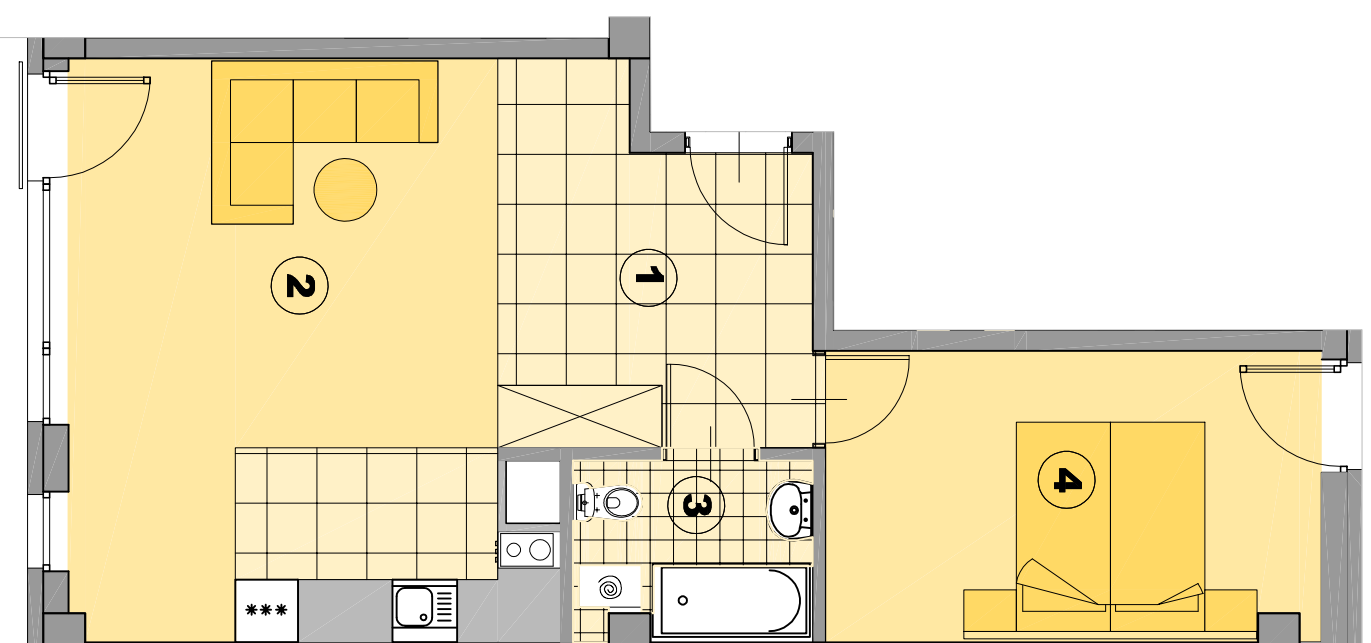
**BUDYNEK MIESZKALNO - USŁUGOWY**  
Warszawa, ul. Stalowa 65  
Dz.ew. Nr 21, obręb 41302



**KLATKA B**  
**PIĘTRO I, II, III, IV**  
**NR. MIESZKANIA 54, 64, 74, 84**  
**LICZBA POKÓJ: 2+AK**

ZESTAWIENIE POWIERZCHNI M2	
1	PRZEDPOKÓJ 9.62
2	SALON/ANEKS KUCHENNY 23.45
3	ŁAZIENKA 3.86
4	POKÓJ 13.08
<b>POWIERZCHNIA 50.01</b>	

SKALA 1:100



**AGMET Sp.z.o.o**  
ul. Marywilska 22  
03-228 Warszawa

