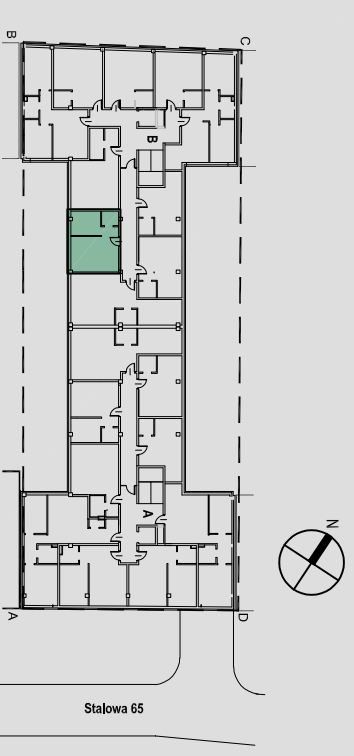


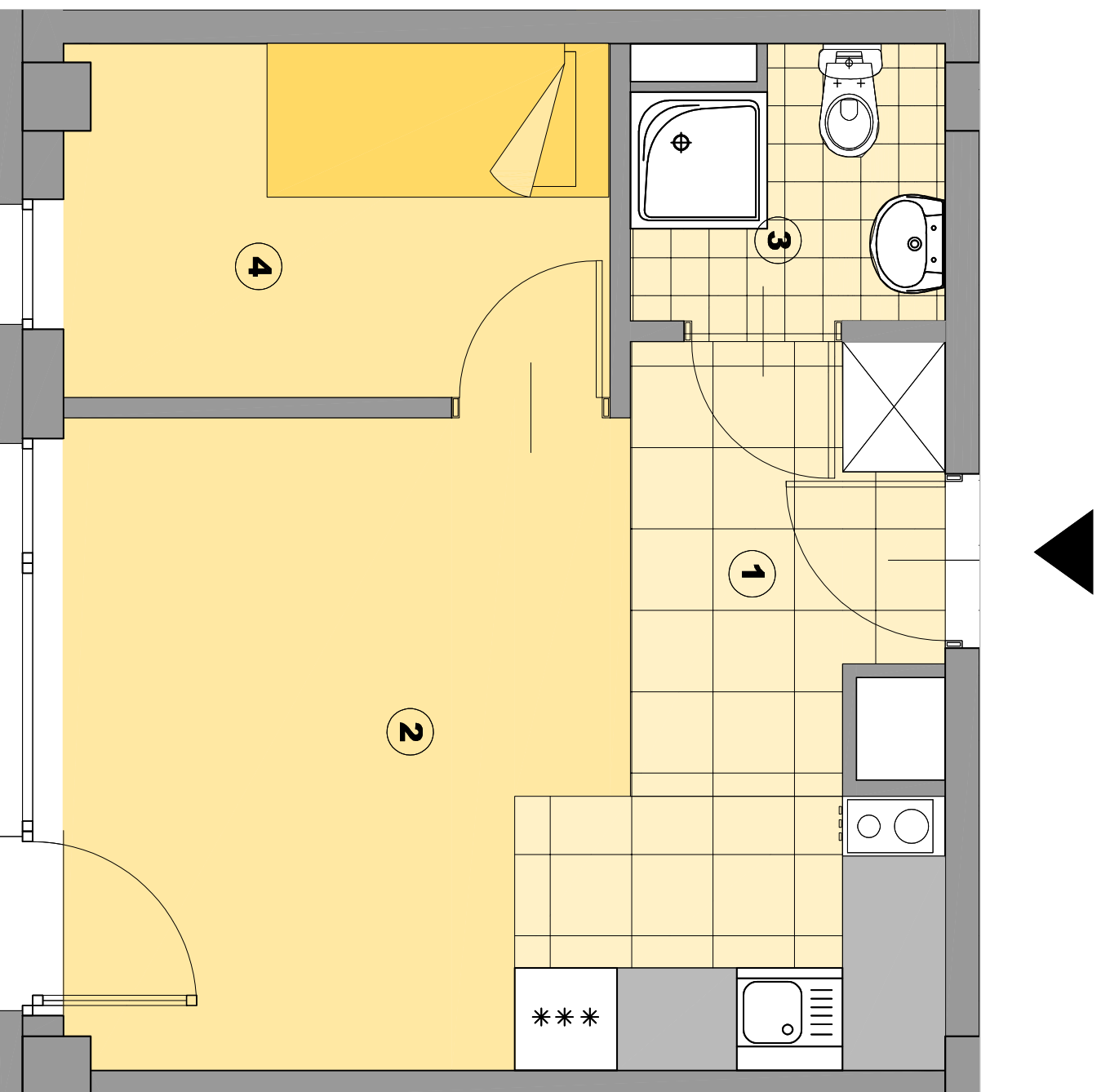
BUDYNEK MIESZKALNO - USŁUGOWY
Warszawa, ul. Stalowa 65
Dz.ew. Nr 21, obręb 41302



KLATKA B
PIĘTRO I, II, III, IV
NR. MIESZKANIA 55, 65, 75, 85
LICZBA POKOI: 2+AK

ZESTAWIENIE POWIERZCHNI M ²		
1	PRZEDPOKÓJ	4.43
2	SALON/ANEKS KUCHENNY	15.59
3	ŁAZIENKA	2.98
4	POKÓJ	6.55
POWIERZCHNIA		29.55

SKALA 1:50



AGMET Sp.z.o.o
ul. Marywilska 22
03-228 Warszawa

