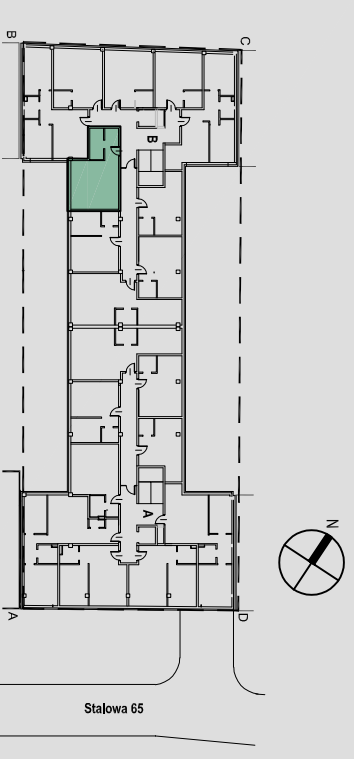


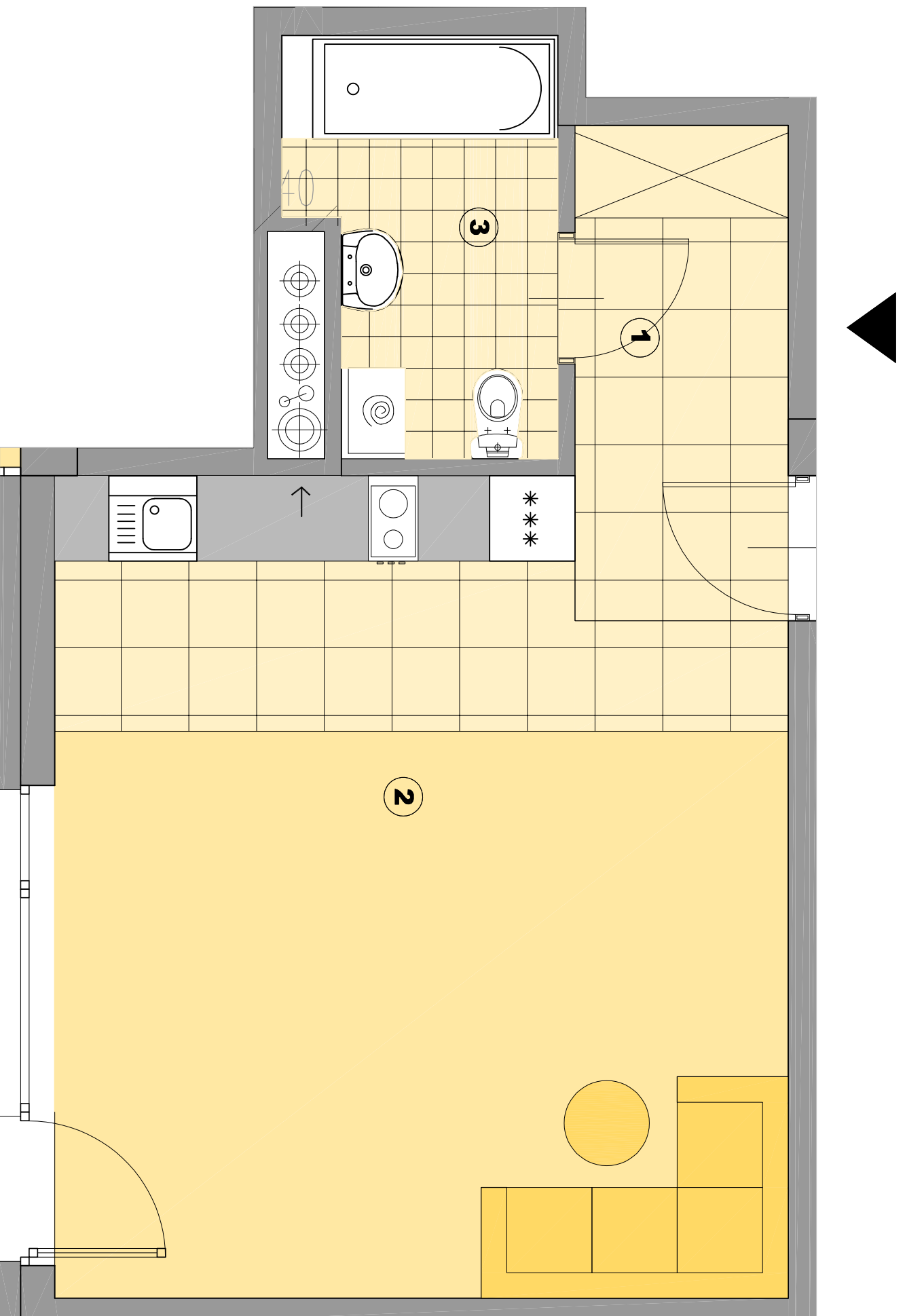
**BUDYNEK MIESZKALNO - USŁUGOWY**  
Warszawa, ul. Stalowa 65  
Dz.ew. Nr 21, obręb 41302



**KLATKA B**  
**PIĘTRO I, II, III, IV**  
**NR. MIESZKANIA 56, 66, 76, 86**  
**LICZBA POKOI: 1+AK**

ZESTAWIENIE POWIERZCHNI M2	
1	PRZEDPOKÓJ 5.22
2	SALON/ANEKS KUCHENNY 28.34
3	ŁAZIENKA 5.07
<b>POWIERZCHNIA 38.63</b>	

SKALA 1:50



**AGMET Sp.z.o.o**  
ul. Marywilska 22  
03-228 Warszawa

