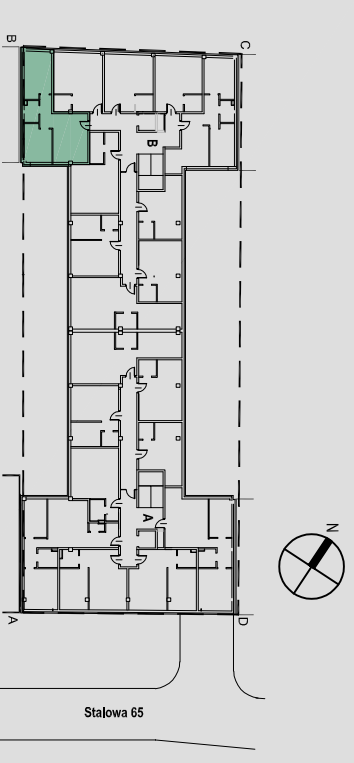


**BUDYNEK MIESZKALNO - USŁUGOWY**  
Warszawa, ul. Stalowa 65  
Dz.ew. Nr 21, obręb 41302



**KLATKA B**  
**PIĘTRO I, II, III, IV**  
**NR. MIESZKANIA 57, 67, 77, 87**  
**LICZBA POKOI: 3+AK**

ZESTAWIENIE POWIERZCHNI M2	
1	PRZEDPOKÓJ 4.03
2	SALON/ANEKS KUCHENNY 16.83
3	PRZEDPOKÓJ 5.42
4	ŁAZIENKA 3.75
5	POKÓJ 12.21
6	POKÓJ 10.11
<b>POWIERZCHNIA 52.35</b>	

SKALA 1:100

**AGMET Sp.z.o.o**  
ul. Marywilska 22  
03-228 Warszawa

