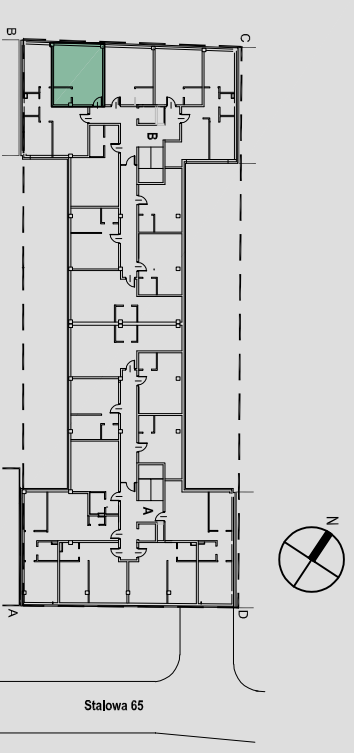


**BUDYNEK MIESZKALNO - USŁUGOWY**  
Warszawa, ul. Stalowa 65  
Dz.ew. Nr 21, obręb 41302

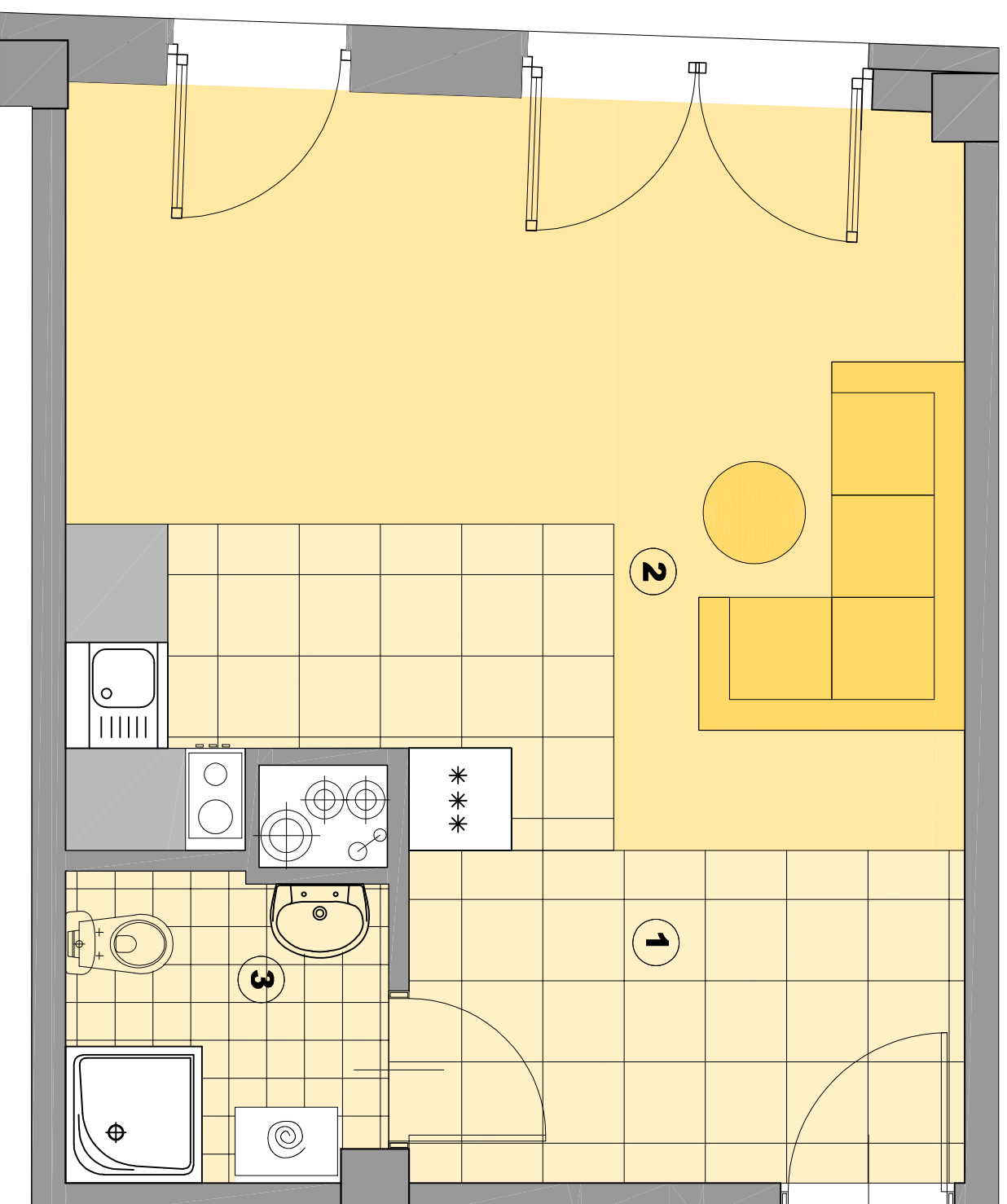


**KLATKA B**  
**PIĘTRO I, II, III, IV**  
**NR. MIESZKANIA 58, 68, 78, 88**  
**LICZBA POKOI: 1+AK**

ZESTAWIENIE POWIERZCHNI M2	
1	PRZEDPOKÓJ 6.35
2	SALON/ANEKS KUCHENNY 22.67
3	ŁAZIENKA 3.34
<b>POWIERZCHNIA 32.36</b>	

**SKALA 1:50**

**AGMET Sp.z.o.o**  
ul. Marywilska 22  
03-228 Warszawa



**AGMET Sp.z.o.o**  
ul. Marywilska 22  
03-228 Warszawa

