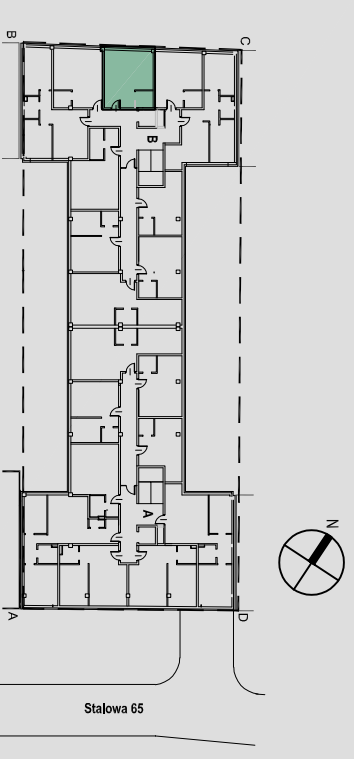


BUDYNEK MIESZKALNO - USŁUGOWY
Warszawa, ul. Stalowa 65
Dz.ew. Nr 21, obręb 41302



KLATKA B
PIĘTRO I, II, III, IV
NR. MIESZKANIA 59, 69, 79, 89
LICZBA POKOI: 1+AK

ZESTAWIENIE POWIERZCHNI M2	
1	PRZEDPOKÓJ 5.09
2	SALON/ANEKS KUCHENNY 22.24
3	ŁAZIENKA 5.09
POWIERZCHNIA 32.42	

SKALA 1:50

AGMET Sp.z.o.o
ul. Marywilska 22
03-228 Warszawa

