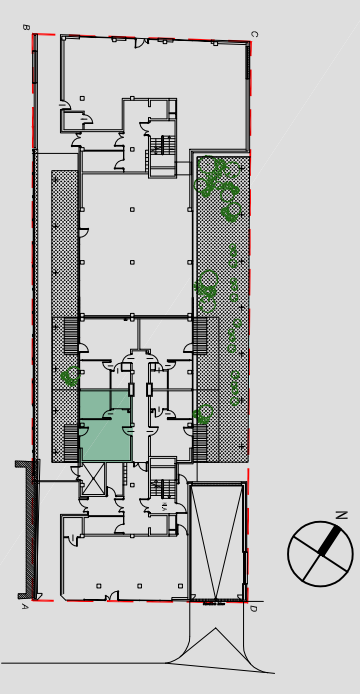


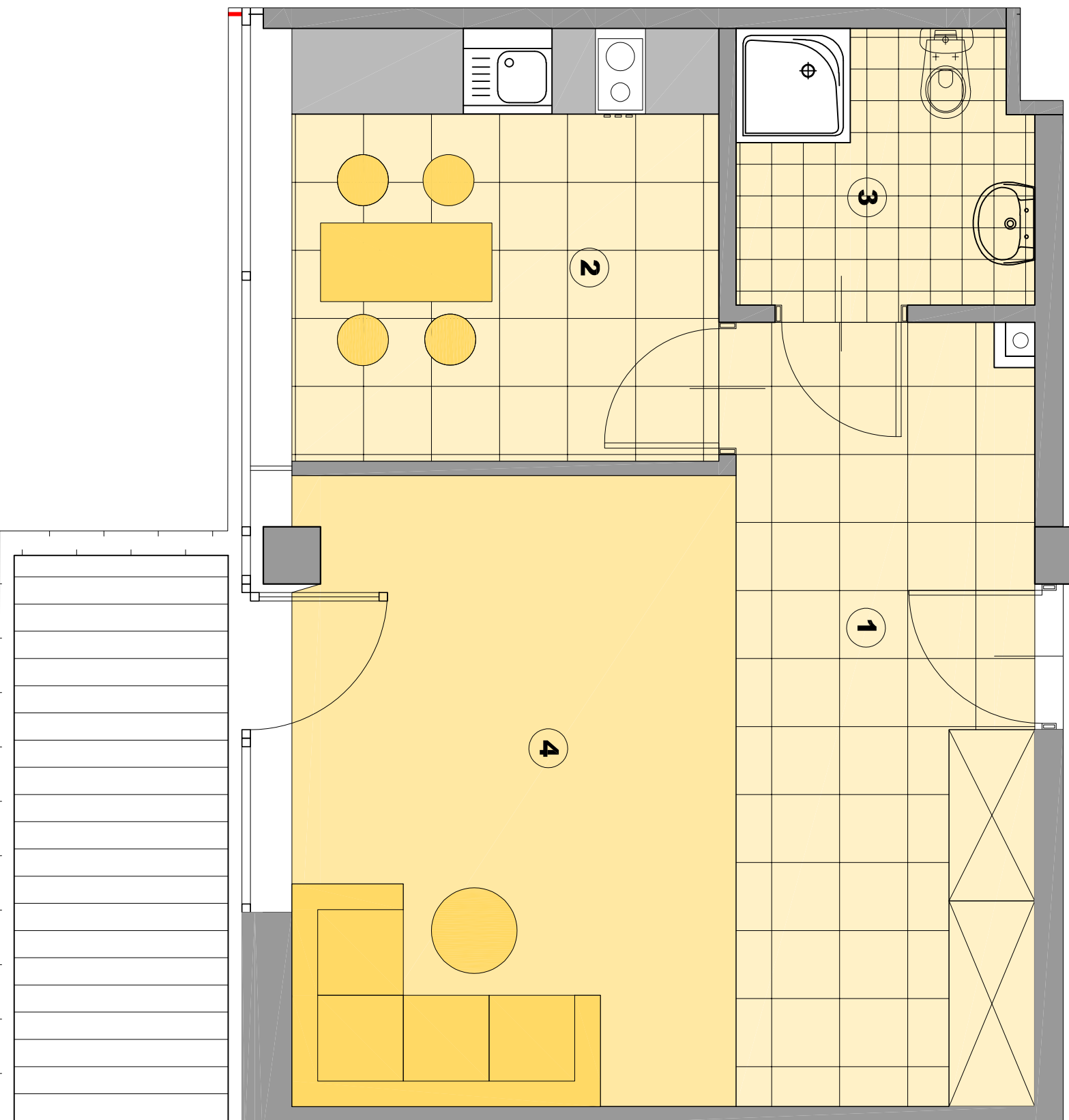
**BUDYNEK MIESZKALNO - USŁUGOWY**  
Warszawa, ul. Stalowa 65  
Dz.ew. Nr 21, obręb 41302



**KLATKA A**  
**PIĘTRO PARTER**  
**NR. MIESZKANIA 1**  
**LICZBA POKOI: 1+K**

ZESTAWIENIE POWIERZCHNI M2		
1	PRZEDPOKÓJ	11.39
2	KUCHNIA	9.05
3	ŁAZIENKA	3.93
4	POKÓJ	13.66
<b>POWIERZCHNIA</b>		<b>38.34</b>

SKALA 1:50



**AGMET Sp.z.o.o**  
ul. Marywilska 22  
03-228 Warszawa

