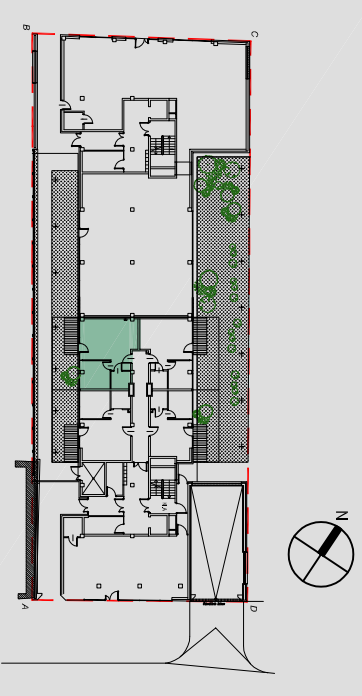


BUDYNEK MIESZKALNO - USŁUGOWY
Warszawa, ul. Stalowa 65
Dz.ew. Nr 21, obręb 41302



KLATKA A
PIĘTRO PARTER
NR. MIESZKANIA 2
LICZBA POKOI: 1+K

ZESTAWIENIE POWIERZCHNI M2		
1	PRZEDPOKÓJ	4.76
2	KUCHNIA	8.97
3	ŁAZIENKA	3.83
4	POKÓJ	23.03
POWIERZCHNIA		42.57

SKALA 1:50

AGMET Sp.z.o.o
ul. Marywilska 22
03-228 Warszawa

