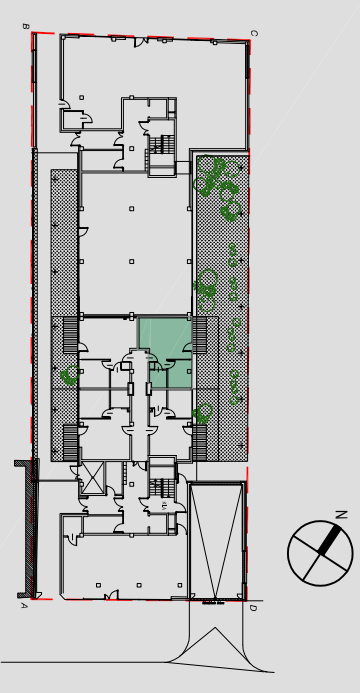


BUDYNEK MIESZKALNO - USŁUGOWY
Warszawa, ul. Stalowa 65
Dz.ew. Nr 21, obręb 41302



KLATKA A
PIĘTRO PARTER
NR. MIESZKANIA 3
LICZBA POKÓJ: 1+K

ZESTAWIENIE POWIERZCHNI M2		
1	PRZEDPOKÓJ	9.06
2	KUCHNIA	7.83
3	ŁAZIENKA	3.57
4	POKÓJ	21.49
POWIERZCHNIA		41.95

SKALA 1:100

AGMET Sp.z.o.o
ul. Marywilska 22
03-228 Warszawa

