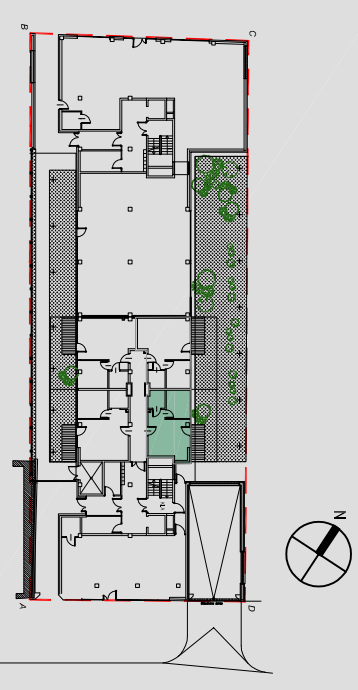


BUDYNEK MIESZKALNO - USŁUGOWY
Warszawa, ul. Stalowa 65
Dz.ew. Nr 21, obręb 41302



KLATKA A
PIĘTRO PARTER
NR. MIESZKANIA 4
LICZBA POKÓJ: 1+K

ZESTAWIENIE POWIERZCHNI M2		
1	PRZEDPOKÓJ	3.33
2	KUCHNIA	6.99
3	ŁAZIENKA	3.4
4	POKÓJ	16.01
POWIERZCHNIA		30.04

SKALA 1:50

AGMET Sp.z.o.o
ul. Marywilska 22
03-228 Warszawa

