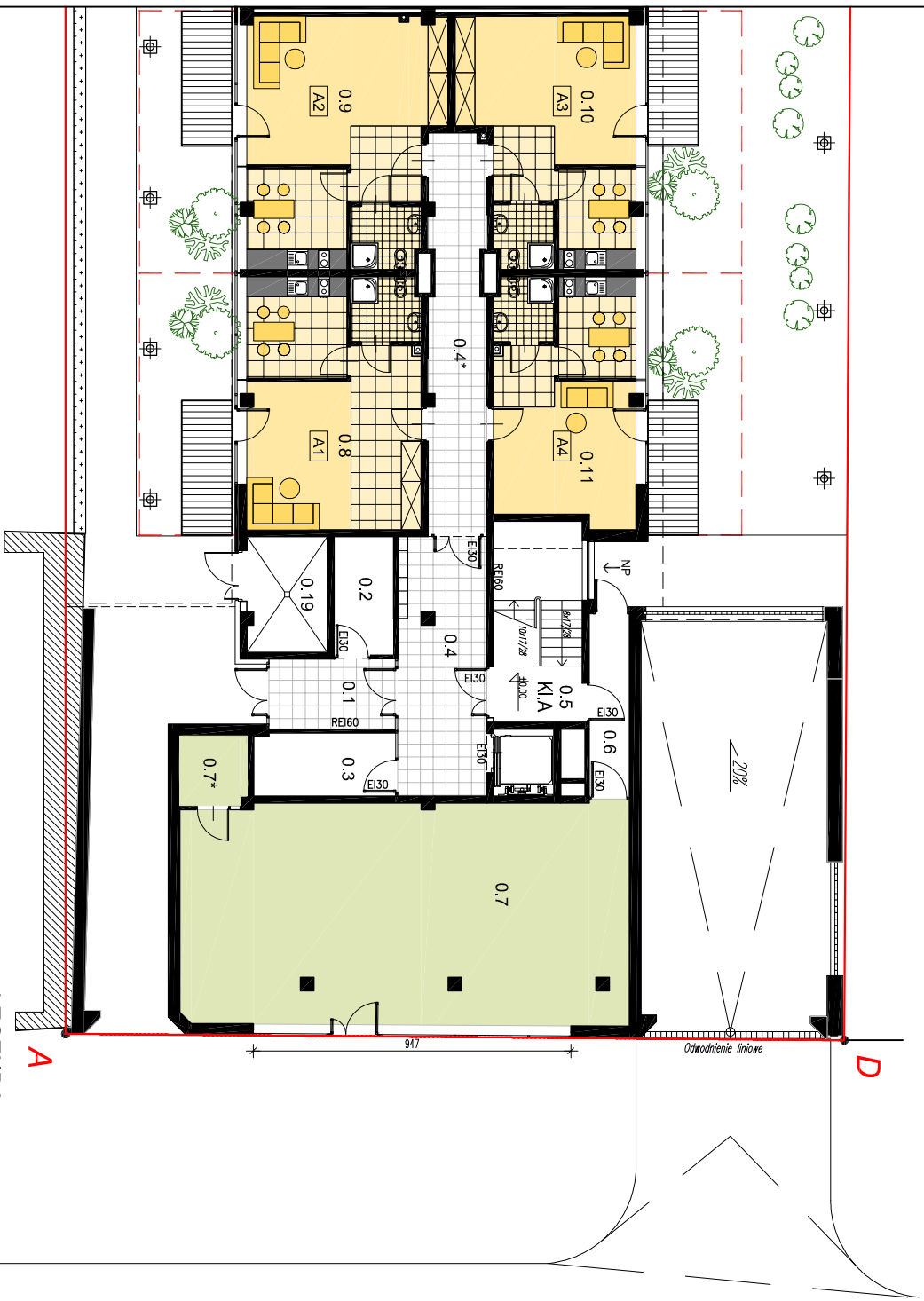
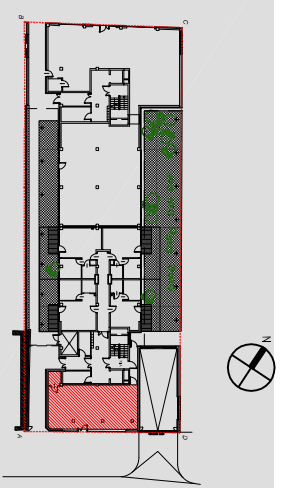


**BUDYNEK MIESZKALNO - USŁUGOWY**  
 Warszawa, ul. Stalowa 65  
 Dz.ew. Nr 21, obręb 41302



- LEGENDA:**
- Pom. techniczne
  - Komórki lokatorskie
  - Lokale usługowe

ZESTAWIENIE POWIERZCHNI KONDYGNACJI				
KLASYFIKACJA SCHOĐOWA	KONDYGNACJA	Nr LOKALU	TYP LOKALU	POWIERZCHNIA
A	0.1	Przedsiłonek	7.90	
	0.2	Pom. odnowy	6.28	
	0.3	Wizazania	7.95	
	0.4	Komunikacja	20.52	
	0.4*	Komunikacja	17.04	
	0.5	Klischodowa A	16.43	
	0.5	Przedsiłonek techniczny	6.05	
	0.7	Lokal uslugowy	88.34	
	0.7*	WC	4.16	
	0.8	1P + K	39.06	
	0.9	1P + K	41.59	
	0.10	1P + K	38.38	
	0.11	1P + K	30.70	
B	40.00	Przedsiłonek	9.10	
	0.13	Wizazania	9.94	
	0.14	Komunikacja	20.55	
	0.15	Klischodowa B	15.90	
	0.16	Lokal uslugowy I	179.10	
	0.17	WC	3.90	
	0.18	Lokal uslugowy II	179.82	
	0.19	Siatkiki	8.28	
Powierzchnia kondygnacji Parter - Łazanie			<b>750.98</b>	

**PARTER**

**SKALA 1:200**

**AGMET Sp.z.o.o**  
 ul. Marywilska 22  
 03-228 Warszawa

