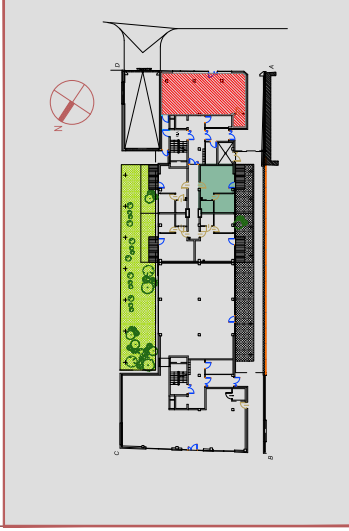


BUDYNEK MIESZKALNO - USŁUGOWY
Warszawa, ul. Stalowa 65
Dz.ew. Nr 21, obręb 41302



KLATKA A
PIĘTRO PARTER
NR. MIESZKANIA 1
LICZBA POKOI: 1+K

ZESTAWIENIE POWIERZCHNI M2	
1	Łazienka 3,98
2	Pokój 1 17,56
3	Komunikacja 4,06
4	Aneks kuchenny 12,29
POWIERZCHNIA 37,89	

Powierzchnie liczone wg normy ISO 9836:2015-12

SKALA 1:50

AGMET Sp.z.o.o
ul. Marywilska 22
03-228 Warszawa

