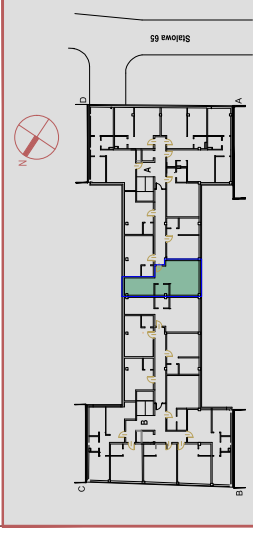
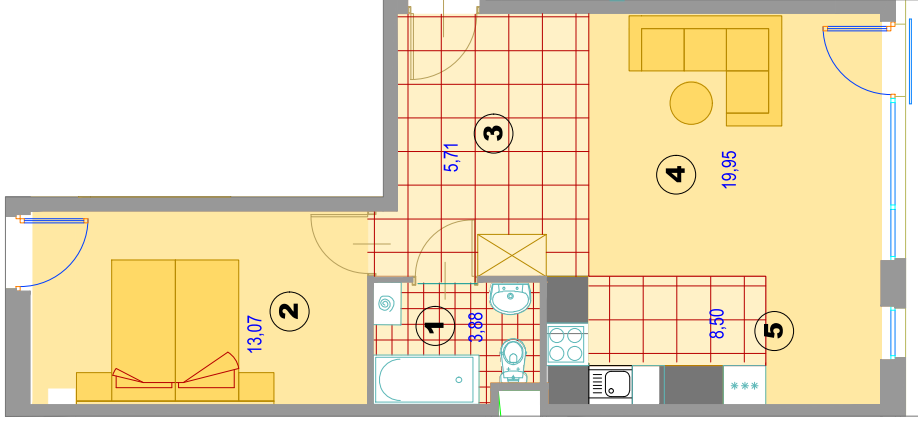


**BUDYNEK MIESZKALNO - USŁUGOWY**  
Warszawa, ul. Stalowa 65  
Dz.ew. Nr 21, obręb 41302



**KLATKA A**  
**PIĘTRO I, II, III, IV**  
**NR. MIESZKANIA 10, 19, 28, 37**  
**LICZBA POKOI: 2+AK**

ZESTAWIENIE POWIERZCHNI M2	
1 Łazienka	3,88
2 Pokój 1	13,07
3 Komunikacja	5,71
4 Pokój dzienny	19,95
5 Aneks kuchenny	8,50
<b>POWIERZCHNIA</b>	<b>51,11</b>

Powierzchnie liczone wg normy ISO 9836:2015-12

**SKALA 1:100**

**AGMET Sp.z.o.o**  
**ul. Marywilska 22**  
**03-228 Warszawa**