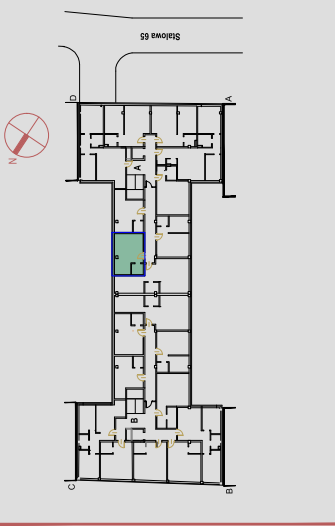
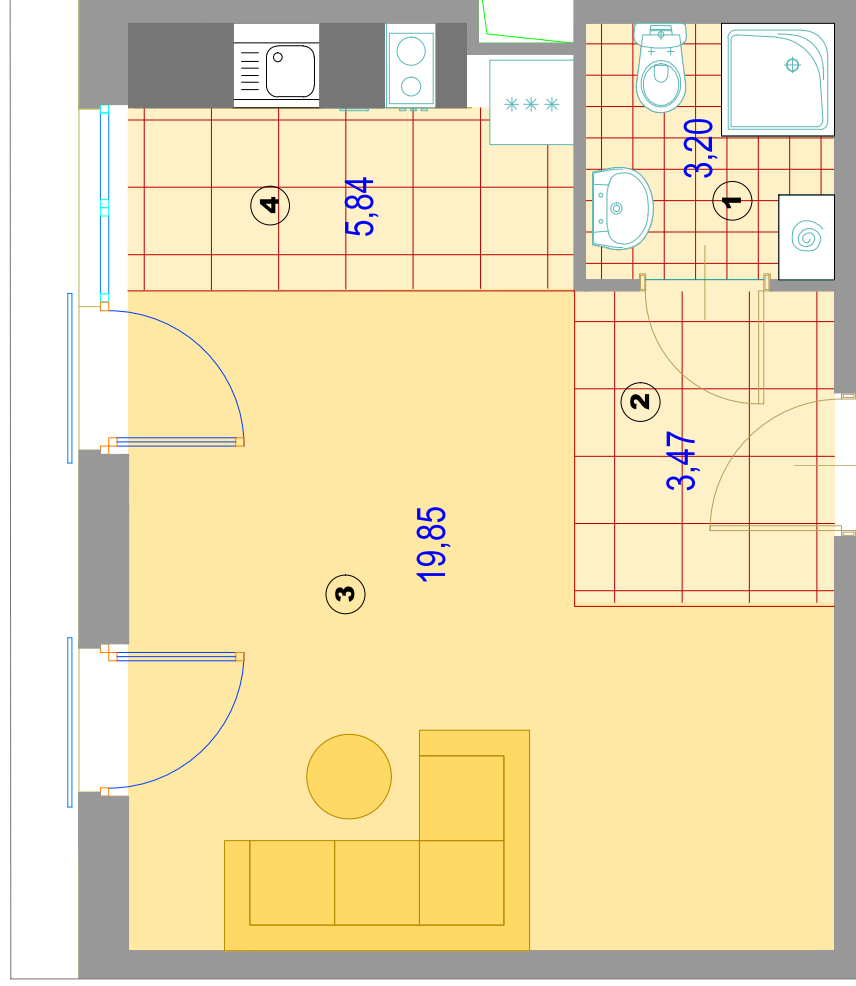


**BUDYNEK MIESZKALNO - USŁUGOWY**  
Warszawa, ul. Stalowa 65  
Dz.ew. Nr 21, obręb 41302



**KLATKA A**  
**PIĘTRO I, II, III, IV**  
**NR. MIESZKANIA 11, 20, 29, 38**  
**LICZBA POKOI: 1+AK**

ZESTAWIENIE POWIERZCHNI M2	
1 Łazienka	3,20
2 Komunikacja	3,47
3 Pokój dzienny	19,85
4 Aneks kuchenny	5,84
<b>POWIERZCHNIA</b>	<b>32,36</b>

Powierzchnie liczone wg normy ISO 9836:2015-12

**SKALA 1:50**

**AGMET Sp.z.o.o**  
**ul. Marywilska 22**  
**03-228 Warszawa**