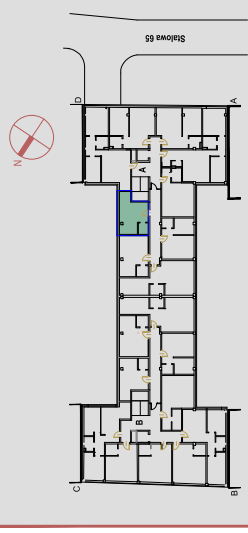
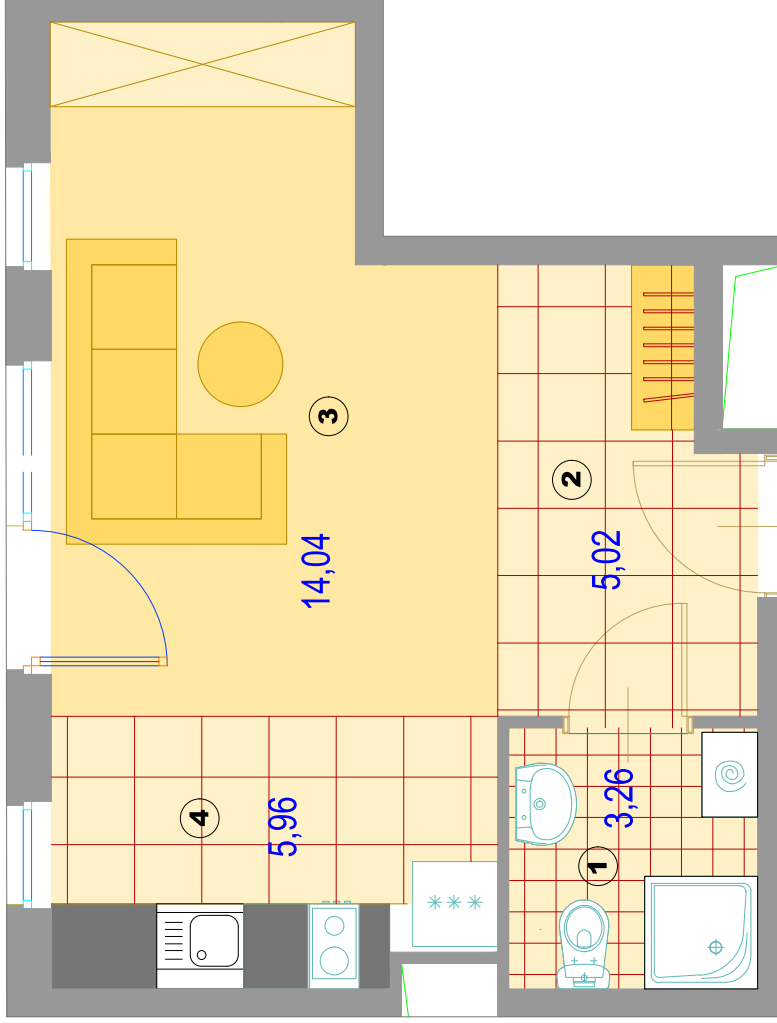


**BUDYNEK MIESZKALNO - USŁUGOWY**  
Warszawa, ul. Stalowa 65  
Dz.ew. Nr 21, obręb 41302



**KLATKA A**  
**PIĘTRO I, II, III, IV**  
**NR. MIESZKANIA 12, 21, 30, 39**  
**LICZBA POKOI: 1+AK**



**ZESTAWIENIE POWIERZCHNI M2**

1	łazienka	3,26
2	Komunikacja	5,02
3	Pokój dzienny	14,04
4	Aneks kuchenny	5,96
<b>POWIERZCHNIA</b>		<b>28,28</b>

Powierzchnie liczone wg normy ISO 9836:2015-12

**SKALA 1:50**

**AGMET Sp.z.o.o**  
**ul. Marywilska 22**  
**03-228 Warszawa**