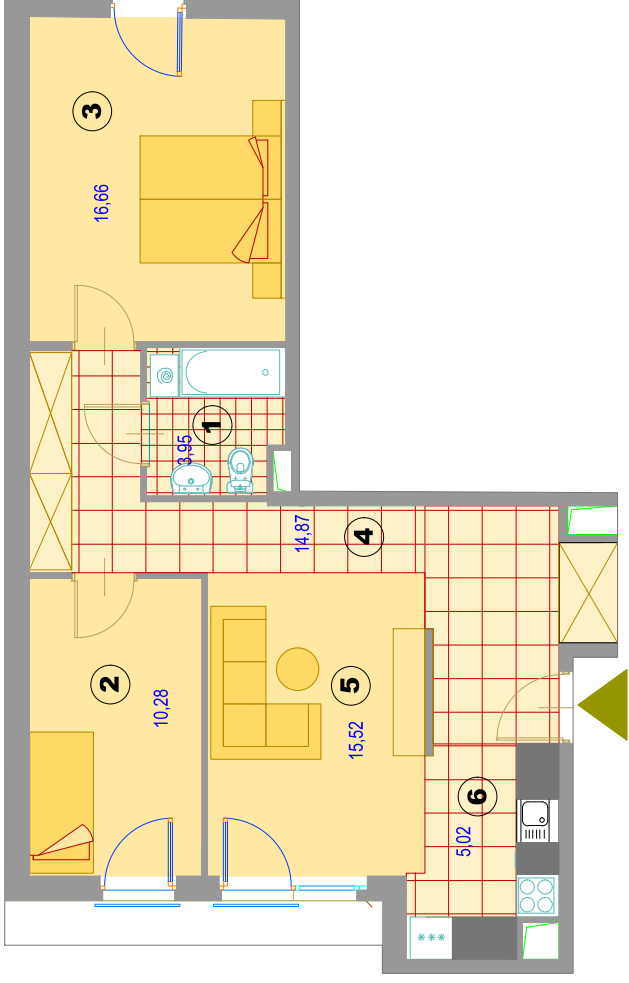
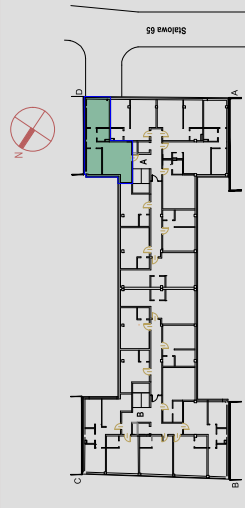


BUDYNEK MIESZKALNO - USŁUGOWY
Warszawa, ul. Stalowa 65
Dz.ew. Nr 21, obręb 41302



KLATKA A
PIĘTRO I, II, III, IV
NR. MIESZKANIA 13, 22, 31, 40
LICZBA POKOI: 3+AK

ZESTAWIENIE POWIERZCHNI M2	
1 Łazienka	3,95
2 Pokój 1	10,28
3 Pokój 2	16,66
4 Komunikacja	14,87
5 Pokój dzienny	15,52
6 Aneks kuchenny	5,02
POWIERZCHNIA	66,30

Powierzchnie liczone wg normy ISO 9836:2015-12

SKALA 1:100

AGMET Sp.z.o.o
ul. Marywilska 22
03-228 Warszawa