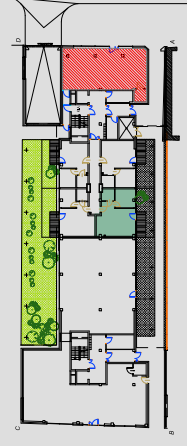


BUDYNEK MIESZKALNO - USŁUGOWY
Warszawa, ul. Stalowa 65
Dz.ew. Nr 21, obręb 41302



KLATKA

A

PIĘTRO

PARTER

NR. MIESZKANIA

2

LICZBA POKOI:

1+K

ZESTAWIENIE POWIERZCHNI M2

1	Łazienka	4,11
2	Pokój 1	19,54
4	Komunikacja	4,84
4	Aneks kuchenny	12,53
POWIERZCHNIA		41,02

Powierzchnie liczone wg normy ISO 9836:2015-12

SKALA 1:50

AGMET Sp.z.o.o
ul. Marywilska 22
03-228 Warszawa

