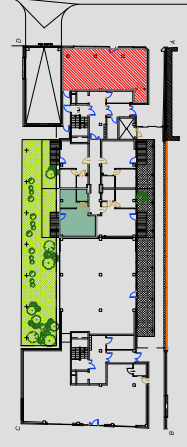


BUDYNEK MIESZKALNO - USŁUGOWY
Warszawa, ul. Stalowa 65
Dz.ew. Nr 21, obręb 41302



KLATKA A
PIĘTRO PARTER
NR. MIESZKANIA 3
LICZBA POKOI: 1+K

ZESTAWIENIE POWIERZCHNI M2

1	Łazienka	3,53
2	Pokój 1	19,02
3	Komunikacja	4,16
4	Aneks kuchenny	13,05
POWIERZCHNIA		39,76

Powierzchnie liczone wg normy ISO 9836:2015-12

SKALA 1:100

AGMET Sp.z.o.o
ul. Marywilska 22
03-228 Warszawa

