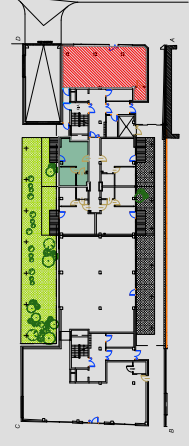
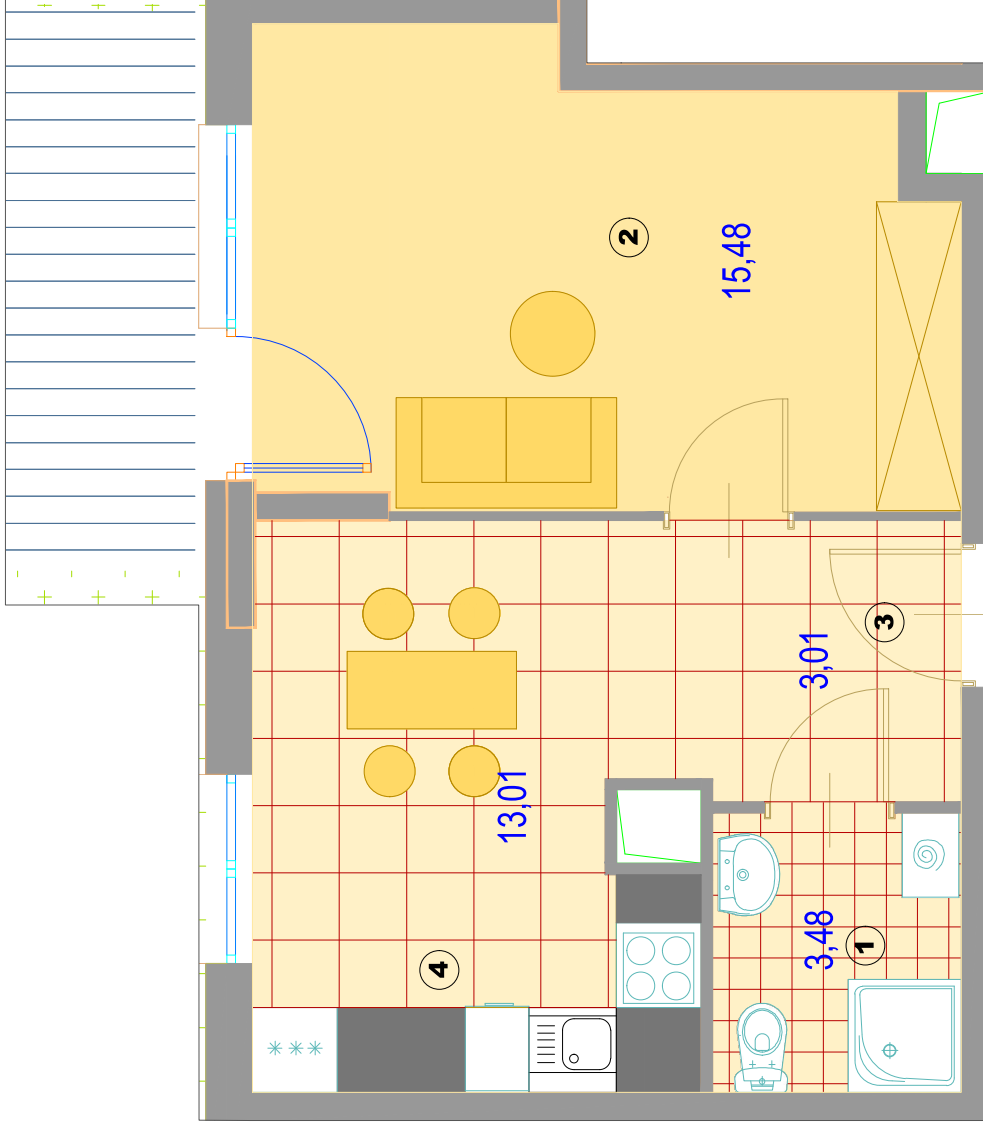


**BUDYNEK MIESZKALNO - USŁUGOWY**  
Warszawa, ul. Stalowa 65  
Dz.ew. Nr 21, obręb 41302



**KLATKA A**  
**PIĘTRO PARTER**  
**NR. MIESZKANIA 4**  
**LICZBA POKOI: 1+K**

**ZESTAWIENIE POWIERZCHNI M2**

ZESTAWIENIE POWIERZCHNI M2	
1 łazienka	3,48
2 Pokój 1	15,48
3 Komunikacja	3,01
4 Aneks kuchenny	13,01
<b>POWIERZCHNIA</b>	<b>34,98</b>

Powierzchnie liczone wg normy ISO 9836:2015-12

**SKALA 1:50**



**AGMET Sp.z.o.o**  
**ul. Marywilska 22**  
**03-228 Warszawa**