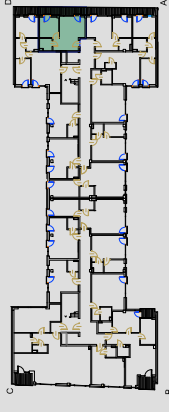


BUDYNEK MIESZKALNO - USŁUGOWY
Warszawa, ul. Stalowa 65
Dz.ew. Nr 21, obręb 41302



KLATKA A
PIĘTRO V
NR. MIESZKANIA 41
LICZBA POKOI: 2+AK

ZESTAWIENIE POWIERZCHNI M2

ZESTAWIENIE POWIERZCHNI M2	
1 Łazienka	3,90
2 Pokój 1	10,25
3 Komunikacja	8,99
4 Pokój dzienny	7,27
5 Aneks kuchenny	6,39
POWIERZCHNIA	36,80

Powierzchnie liczone wg normy ISO 9836:2015-12

SKALA 1:50

AGMET Sp.z.o.o
ul. Marywilska 22
03-228 Warszawa

