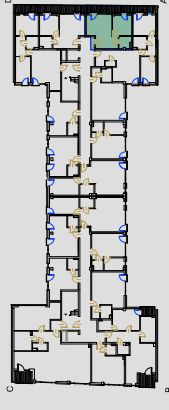


BUDYNEK MIESZKALNO - USŁUGOWY
Warszawa, ul. Stalowa 65
Dz.ew. Nr 21, obręb 41302



KLATKA A
PIĘTRO V
NR. MIESZKANIA 42
LICZBA POKOI: 2+AK

ZESTAWIENIE POWIERZCHNI M2

| | | |
|---------------------|----------------|--------------|
| 1 | Łazienka | 3,93 |
| 2 | Pokój 1 | 10,25 |
| 3 | Komunikacja | 7,29 |
| 4 | Pokój dzienny | 7,53 |
| 5 | Aneks kuchenny | 6,11 |
| POWIERZCHNIA | | 35,11 |

Powierzchnie liczone wg normy ISO 9836:2015-12

SKALA 1:50

AGMET Sp.z.o.o
ul. Marywilska 22
03-228 Warszawa

