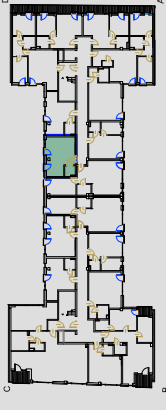


BUDYNEK MIESZKALNO - USŁUGOWY
Warszawa, ul. Stalowa 65
Dz.ew. Nr 21, obręb 41302



KLATKA A
PIĘTRO V
NR. MIESZKANIA 47
LICZBA POKOI: 1+AK

ZESTAWIENIE POWIERZCHNI M2

1	Łazienka	3,93
2	Komunikacja	3,33
3	Pokój dzienny	18,99
4	Aneks kuchenny	5,87
POWIERZCHNIA		32,12

Powierzchnie liczone wg normy ISO 9836:2015-12

SKALA 1:50

AGMET Sp.z.o.o
ul. Marywilska 22
03-228 Warszawa

