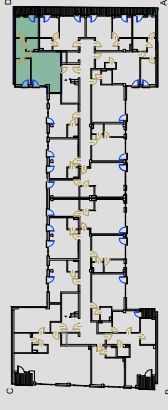
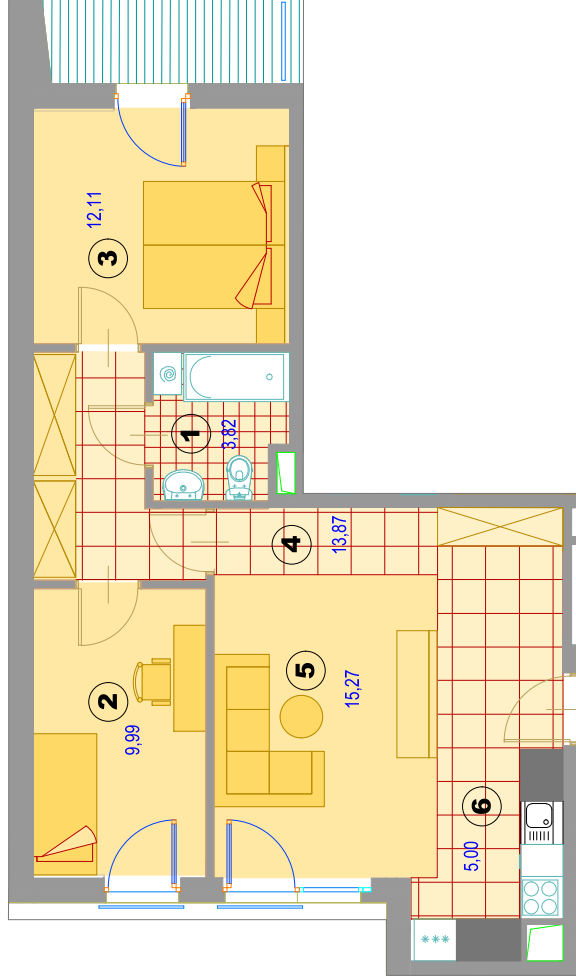


BUDYNEK MIESZKALNO - USŁUGOWY
Warszawa, ul. Stalowa 65
Dz.ew. Nr 21, obręb 41302



KLATKA A
PIĘTRO V
NR. MIESZKANIA 49
LICZBA POKOI: 3+AK



ZESTAWIENIE POWIERZCHNI M2

ZESTAWIENIE POWIERZCHNI M2	
1 Łazienka	3,82
2 Pokój 1	9,99
3 Pokój 2	12,11
4 Komunikacja	13,87
5 Pokój dzienny	15,27
6 Aneks kuchenny	5,00
POWIERZCHNIA	60,06

Powierzchnie liczone wg normy ISO 9836:2015-12

SKALA 1:100

AGMET Sp.z.o.o
ul. Marywilska 22
03-228 Warszawa