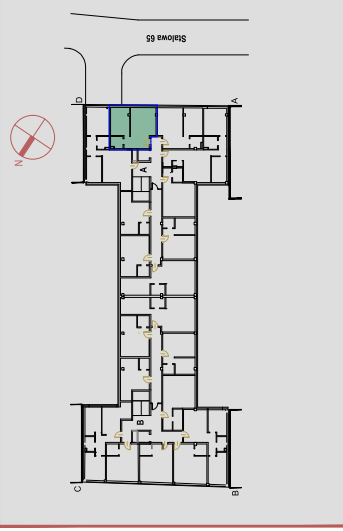


BUDYNEK MIESZKALNO - USŁUGOWY
Warszawa, ul. Stalowa 65
Dz.ew. Nr 21, obręb 41302



KLATKA A
PIĘTRO I, II, III, IV
NR. MIESZKANIA 5, 14, 23, 32
LICZBA POKOI: 2+AK

ZESTAWIENIE POWIERZCHNI M2	
1 Łazienka	3,98
2 Pokój 1	14,01
3 Komunikacja	9,00
4 Pokój dzienny	9,82
5 Aneks kuchenny	8,75
POWIERZCHNIA	45,56

Powierzchnie liczone wg normy ISO 9836:2015-12

SKALA 1:50

AGMET Sp.z.o.o
ul. Marywilska 22
03-228 Warszawa

