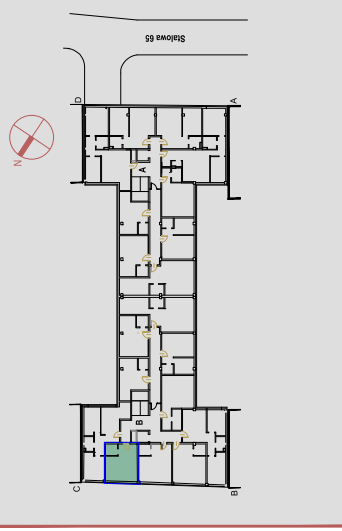


BUDYNEK MIESZKALNO - USŁUGOWY
Warszawa, ul. Stalowa 65
Dz.ew. Nr 21, obręb 41302



KLATKA B
PIĘTRO I, II, III, IV
NR. MIESZKANIA 50, 60, 70, 80
LICZBA POKOI: 1+AK

ZESTAWIENIE POWIERZCHNI M2	
1 Łazienka	3,50
2 Komunikacja	5,89
3 Pokój dzienny	10,73
4 Aneks kuchenny	10,10
POWIERZCHNIA	30,22

Powierzchnie liczone wg normy ISO 9836:2015-12

SKALA 1:50

AGMET Sp.z.o.o
ul. Marywilska 22
03-228 Warszawa

