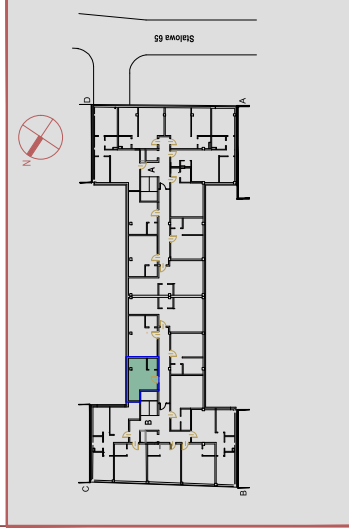
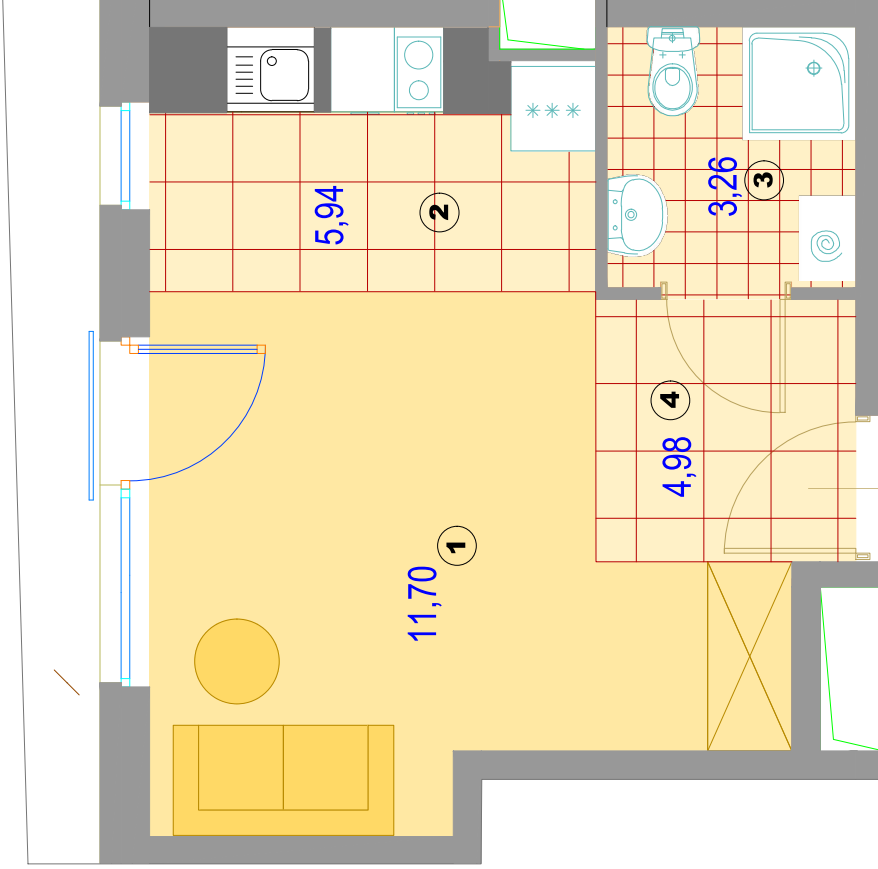


**BUDYNEK MIESZKALNO - USŁUGOWY**  
Warszawa, ul. Stalowa 65  
Dz.ew. Nr 21, obręb 41302



**KLATKA B**  
**PIĘTRO I, II, III, IV**  
**NR. MIESZKANIA 52, 62, 72, 82**  
**LICZBA POKOI: 1+AK**

**ZESTAWIENIE POWIERZCHNI M2**

1	Pokój dzienny	11,70
2	Aneks kuchenny	5,94
3	Łazienka	3,26
4	Komunikacja	4,98
<b>POWIERZCHNIA</b>		<b>25,88</b>

Powierzchnie liczone wg normy ISO 9836:2015-12

**SKALA 1:50**

**AGMET Sp.z.o.o**  
**ul. Marywilska 22**  
**03-228 Warszawa**