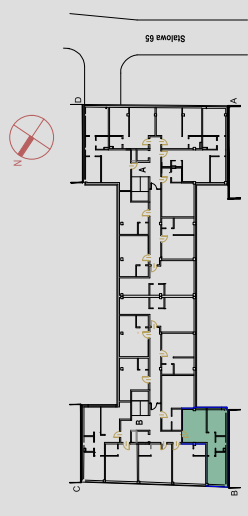
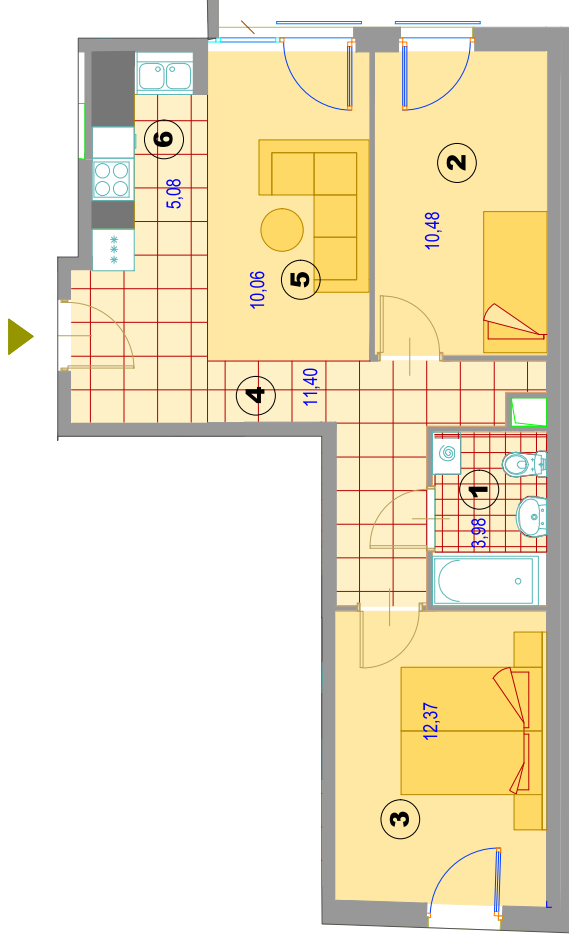


BUDYNEK MIESZKALNO - USŁUGOWY
Warszawa, ul. Stalowa 65
Dz.ew. Nr 21, obręb 41302



KLATKA B
PIĘTRO I, II, III, IV
NR. MIESZKANIA 57, 67, 77, 87
LICZBA POKOI: 3+AK



ZESTAWIENIE POWIERZCHNI M2	
1 Łazienka2	3,98
2 Pokój 1	10,48
3 Pokój 2	12,37
4 Komunikacja	11,40
5 Pokój dzienny	10,06
6 Aneks kuchenny	5,08
POWIERZCHNIA	53,37

Powierzchnie liczone wg normy ISO 9836:2015-12

SKALA 1:100

AGMET Sp.z.o.o
ul. Marywilska 22
03-228 Warszawa