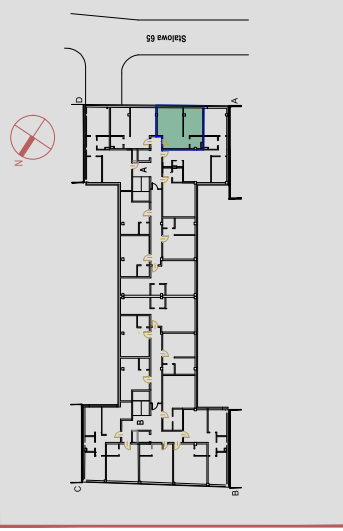


**BUDYNEK MIESZKALNO - USŁUGOWY**  
Warszawa, ul. Stalowa 65  
Dz.ew. Nr 21, obręb 41302



**KLATKA A**  
**PIĘTRO I, II, III, IV**  
**NR. MIESZKANIA 6, 15, 24, 33**  
**LICZBA POKOI: 2+AK**

ZESTAWIENIE POWIERZCHNI M2	
1 Łazienka	4,09
2 Pokój 1	13,65
3 Komunikacja	7,20
4 Pokój dzienny	10,14
5 Aneks kuchenny	8,27
<b>POWIERZCHNIA</b>	<b>43,35</b>

Powierzchnie liczone wg normy ISO 9836:2015-12

**SKALA 1:50**

**AGMET Sp.z.o.o**  
ul. Marywilska 22  
03-228 Warszawa

