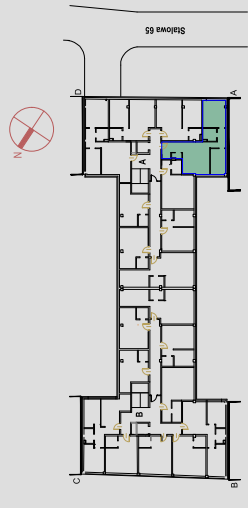


BUDYNEK MIESZKALNO - USŁUGOWY
Warszawa, ul. Stalowa 65
Dz.ew. Nr 21, obręb 41302



KLATKA

A

PIĘTRO

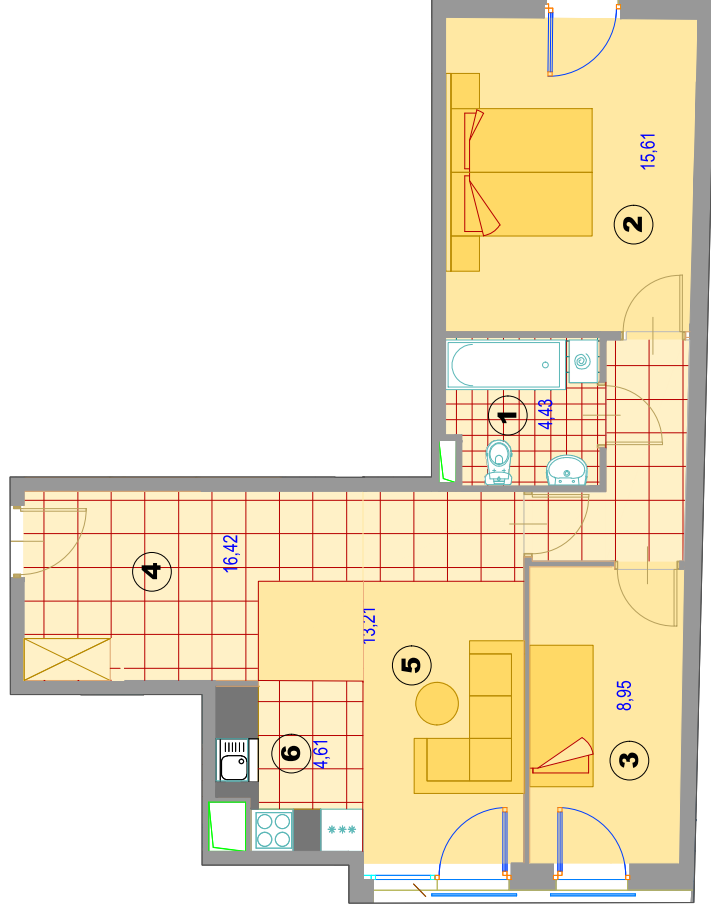
I, II, III, IV

NR. MIESZKANIA

7, 16, 25, 34

LICZBA POKOI:

3+AK



ZESTAWIENIE POWIERZCHNI M2

| | | |
|---------------------|----------------|--------------|
| 1 | Łazienka | 4,43 |
| 2 | Pokój 1 | 15,61 |
| 3 | Pokój 2 | 8,95 |
| 4 | Komunikacja | 16,42 |
| 5 | Pokój dzienny | 13,21 |
| 6 | Aneks kuchenny | 4,61 |
| POWIERZCHNIA | | 63,23 |

Powierzchnie liczone wg normy ISO 9836:2015-12

SKALA 1:100

AGMET Sp.z.o.o
ul. Marywilska 22
03-228 Warszawa