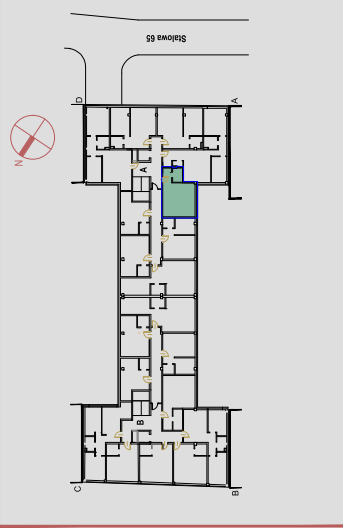


BUDYNEK MIESZKALNO - USŁUGOWY
Warszawa, ul. Stalowa 65
Dz.ew. Nr 21, obręb 41302



KLATKA A

PIĘTRO I, II, III, IV

NR. MIESZKANIA 8, 17, 26, 35

LICZBA POKOI: 1+AK

ZESTAWIENIE POWIERZCHNI M2	
1 łazienka	3,84
2 Komunikacja	4,20
3 Pokój dzienny	21,25
4 Aneks kuchenny	9,04
POWIERZCHNIA	38,33

Powierzchnie liczone wg normy ISO 9836:2015-12

SKALA 1:50

AGMET Sp.z.o.o
ul. Marywilska 22
03-228 Warszawa

