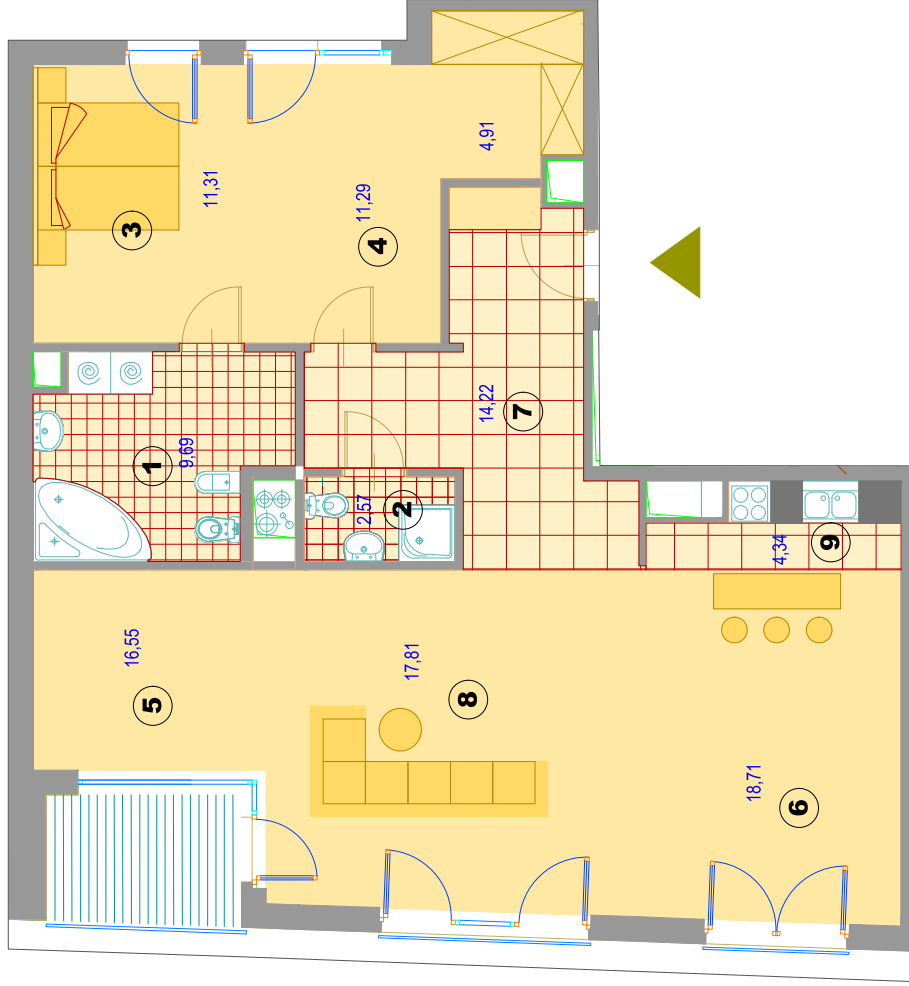
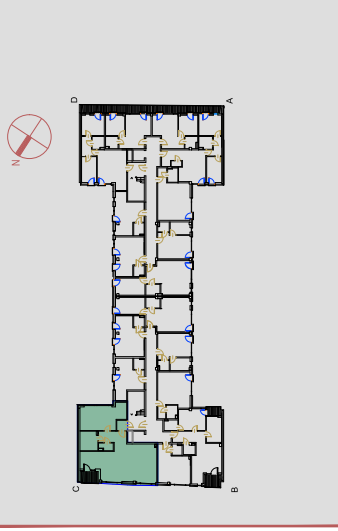


BUDYNEK MIESZKALNO - USŁUGOWY
Warszawa, ul. Stalowa 65
Dz.ew. Nr 21, obręb 41302



KLATKA B
PIĘTRO V
NR. MIESZKANIA 90
LICZBA POKOI: 2+AK

ZESTAWIENIE POWIERZCHNI M2	
1 Łazienka	9,69
2 Łazienka 2	2,57
3 Pokój 1	11,31
4 Pokój 2	16,20
5 Pokój 3	16,55
6 Pokój 4	18,71
7 Komunikacja	14,22
8 Pokój dzienny	17,81
9 Aneks kuchenny	4,34
POWIERZCHNIA	111,40

Powierzchnie liczone wg normy ISO 9836:2015-12

SKALA 1:100

AGMET Sp.z.o.o
ul. Marywilska 22
03-228 Warszawa