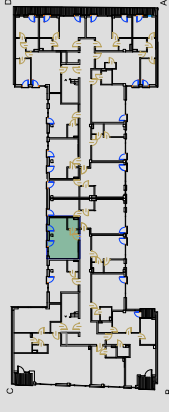


BUDYNEK MIESZKALNO - USŁUGOWY
Warszawa, ul. Stalowa 65
Dz.ew. Nr 21, obręb 41302



KLATKA B
PIĘTRO V
NR. MIESZKANIA 92
LICZBA POKOI: 1+AK

ZESTAWIENIE POWIERZCHNI M2

ZESTAWIENIE POWIERZCHNI M2	
1 Łazienka	3,10
2 Komunikacja	3,33
3 Pokój dzienny	19,86
4 Aneks kuchenny	6,00
POWIERZCHNIA	32,29

Powierzchnie liczone wg normy ISO 9836:2015-12

SKALA 1:50

AGMET Sp.z.o.o
ul. Marywilska 22
03-228 Warszawa

