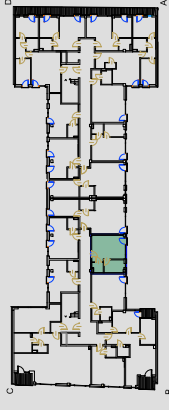


BUDYNEK MIESZKALNO - USŁUGOWY
Warszawa, ul. Stalowa 65
Dz.ew. Nr 21, obręb 41302



KLATKA B
PIĘTRO V
NR. MIESZKANIA 94
LICZBA POKOI: 2+AK

ZESTAWIENIE POWIERZCHNI M2

1	Łazienka	3,59
2	Pokój 1	6,83
3	Komunikacja	2,46
4	Pokój dzienny	11,19
5	Aneks kuchenny	5,99
POWIERZCHNIA		30,06

Powierzchnie liczone wg normy ISO 9836:2015-12

SKALA 1:50

AGMET Sp.z.o.o
ul. Marywilska 22
03-228 Warszawa

