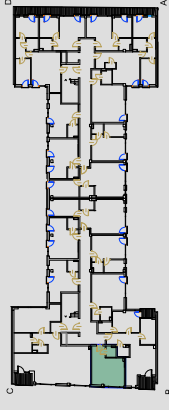


BUDYNEK MIESZKALNO - USŁUGOWY
Warszawa, ul. Stalowa 65
Dz.ew. Nr 21, obręb 41302



KLATKA B
PIĘTRO V
NR. MIESZKANIA 97
LICZBA POKOI: 1+AK

ZESTAWIENIE POWIERZCHNI M2

| | | |
|---------------------|----------------|--------------|
| 1 | Łazienka | 3,16 |
| 2 | Komunikacja | 4,20 |
| 3 | Aneks kuchenny | 1,80 |
| 4 | Pokój | 18,59 |
| POWIERZCHNIA | | 27,75 |

Powierzchnie liczone wg normy ISO 9836:2015-12

SKALA 1:50

AGMET Sp.z.o.o
ul. Marywilska 22
03-228 Warszawa

