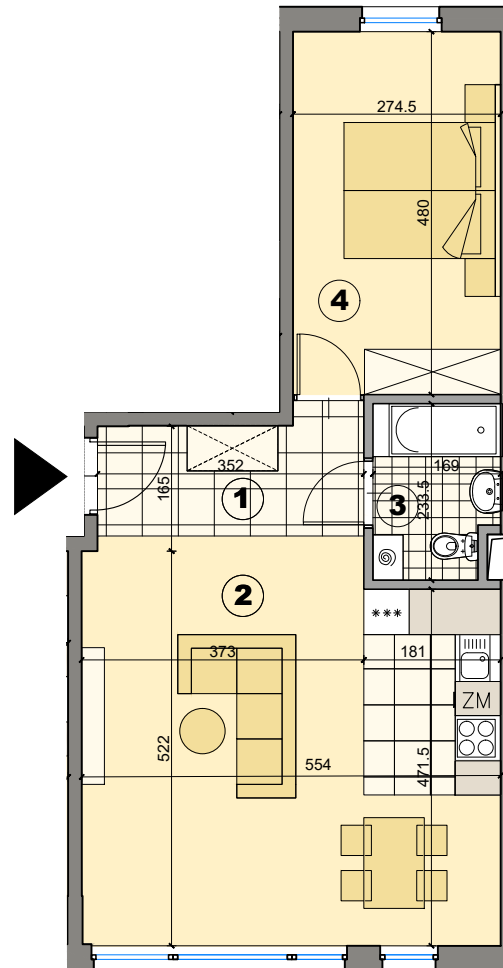
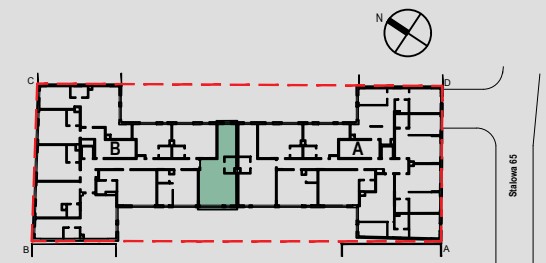


BUDYNEK MIESZKALNO - USŁUGOWY
Warszawa, ul. Stalowa 65
Dz.ew. Nr 21, obręb 41302



KLATKA B
PIĘTRO I
NR. MIESZKANIA 54
LICZBA POKOI: 2+AK

ZESTAWIENIE POWIERZCHNI M2

1	PRZEDPOKÓJ	5,45
2	SALON/ANEKS KUCHENNY	28,69
3	ŁAZIENKA	3,72
4	POKÓJ	13,18
POWIERZCHNIA		51,04

SKALA 1:100

- Karta katalogowa jest załącznikiem do umowy;
- Zgodnie z PN-ISO 9836 1997 - powierzchnia użytkowa lokalu jest obliczana w metrach kwadratowych;
- Do powierzchni użytkowej nie wlicza się powierzchni ścianek działowych;
- Wymiary podane są w stanie surowym, bez wykończenia ścian, wymiary i powierzchnie mogą ulec zmianie;
- Kolorem czerwonym zaznaczono ściany działowe które można demontować;
- Urządzenia elektryczne, sanitarne i drzwi wewnętrzne nie stanowią wyposażenia lokalu;
- Na planie przedstawiono lokalizację urządzeń sanitarnych i kuchennych, a także posadzek w kuchni i łazienkach;
- Zabrania się ingerencji w elementy nośne budynku oraz szachty instalacyjne;
- W lokalach "szczytowych" ze ścianą od ul. Stalowej i od strony metra brak kątów prostych z tą ścianą

AGMET Sp.z.o.o
ul. Marywilska 22
03-228 Warszawa

