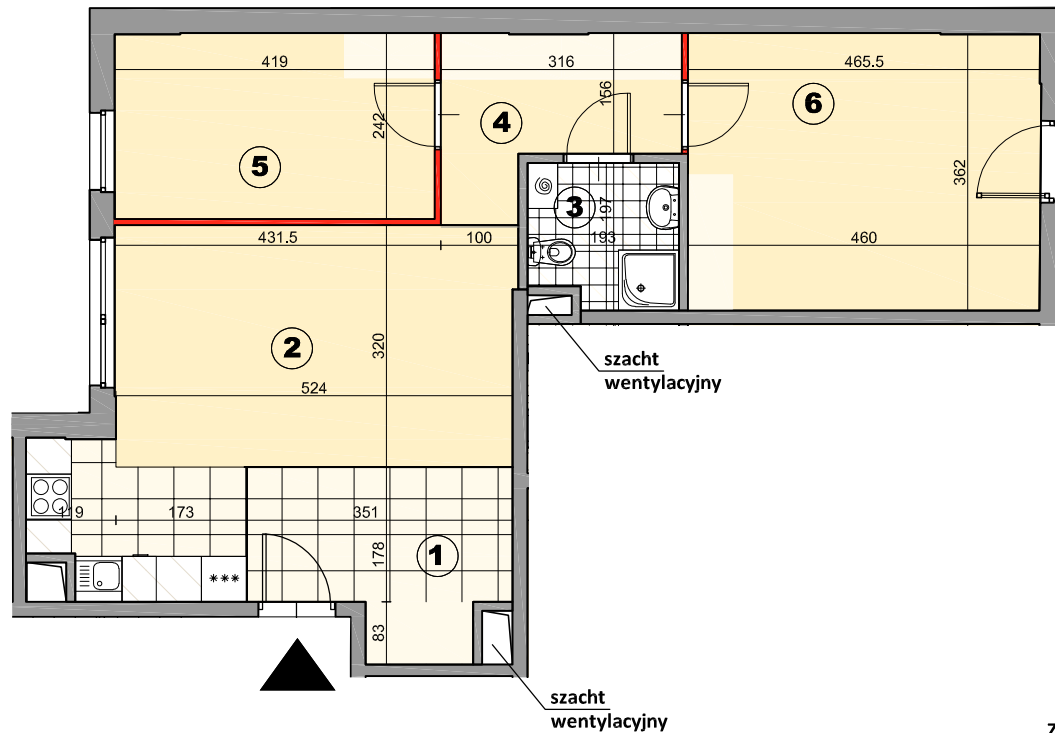
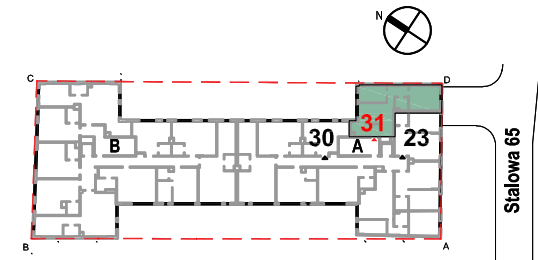


**BUDYNEK MIESZKALNO - USŁUGOWY**  
**Warszawa, ul. Stalowa 65**  
**Dz.ew. Nr 21, obręb 41302**



Za zgodność  
ze stanem faktycznym  
11 luty 2026



- \_ Rzut lokalu wykonano na podstawie inwentaryzacji architektoniczno-budowlanej;
- \_ Powierzchnia użytkowa lokalu została obliczona w metrach kwadratowych - zgodnie z PN-ISO 9836 1997;
- \_ Do powierzchni użytkowej nie wliczono powierzchni ścianek działowych;
- \_ Lokal wyposażony jest w wentylację oraz posiada przyłącza do urządzeń sanitarnych w kuchni i w łazience;

**KLATKA**                    **A**  
**PIĘTRO**                    **III / KONDYGNACJA IV**  
**NR. MIESZKANIA**        **31**  
**LICZBA POKOI:**         **3+AK**

**Rodaj lokalu: MIESZKALNY**

**ZESTAWIENIE POWIERZCHNI M2**

1	PRZEDPOKÓJ	7,43
2	SALON/ANEKS KUCHENNY	21,57
3	ŁAZIENKA	3,60
4	KOMUNIKACJA	5,86
5	POKÓJ	10,06
6	POKÓJ	16,68
<b>POWIERZCHNIA</b>		<b>65,20</b>

**SKALA 1:100**

**AGMET Sp.z.o.o**  
**ul. Marywilka 22**  
**03-228 Warszawa**

