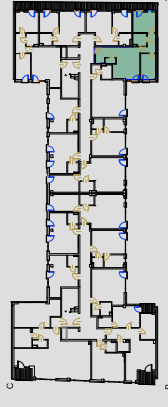


BUDYNEK MIESZKALNO - USŁUGOWY
Warszawa, ul. Stalowa 65
Dz.ew. Nr 21, obręb 41302



KLATKA A
PIĘTRO V
NR. MIESZKANIA 43
LICZBA POKOI: 3+AK

ZESTAWIENIE POWIERZCHNI M2

1	Łazienka	4,15
2	Pokój 1	11,70
3	Pokój 2	8,96
4	Komunikacja	16,38
5	Pokój dzienny	13,07
6	Aneks kuchenny	4,53
POWIERZCHNIA		58,79

Powierzchnie liczone wg normy ISO 9836:2015-12

SKALA 1:100

AGMET Sp.z.o.o
ul. Marywilska 22
03-228 Warszawa

