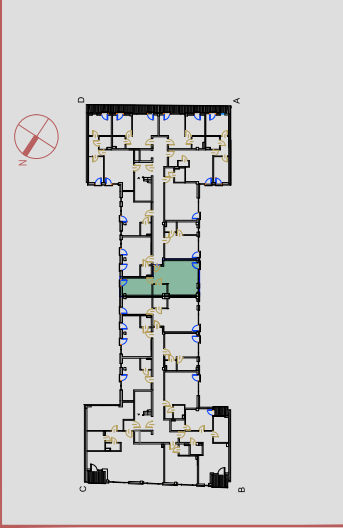
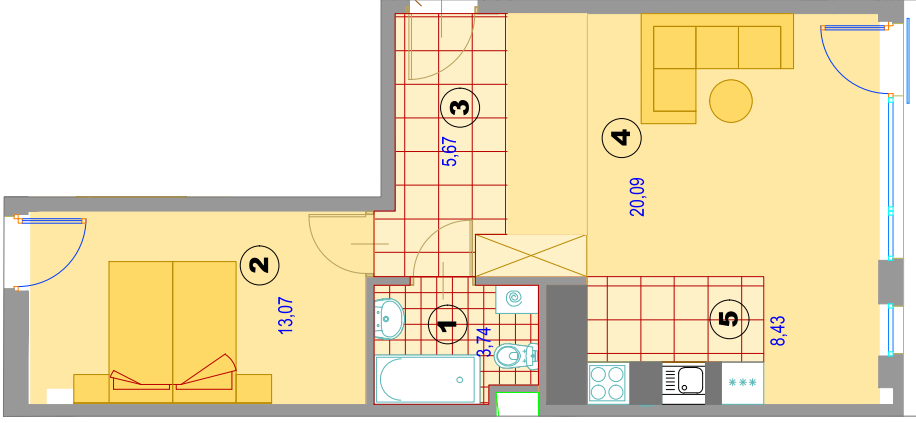


BUDYNEK MIESZKALNO - USŁUGOWY
Warszawa, ul. Stalowa 65
Dz.ew. Nr 21, obręb 41302



KLATKA A
PIĘTRO V
NR. MIESZKANIA 46
LICZBA POKOI: 2+AK

ZESTAWIENIE POWIERZCHNI M2	
1	Łazienka 3,74
2	Pokój 1 13,07
3	Komunikacja 5,67
4	Pokój dzienny 20,09
5	Aneks kuchenny 8,43
POWIERZCHNIA 51,00	

Powierzchnie liczone wg normy ISO 9836:2015-12

SKALA 1:100

AGMET Sp.z.o.o
ul. Marywilska 22
03-228 Warszawa