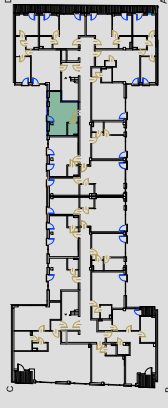


**BUDYNEK MIESZKALNO - USŁUGOWY**  
Warszawa, ul. Stalowa 65  
Dz.ew. Nr 21, obręb 41302



KLATKA A  
PIĘTRO V  
NR. MIESZKANIA 48  
LICZBA POKOI: 1+AK

**ZESTAWIENIE POWIERZCHNI M2**

1	Łazienka	3,57
2	Komunikacja	3,35
3	Pokój dzienny	15,69
4	Aneks kuchenny	5,44
<b>POWIERZCHNIA</b>		<b>28,05</b>

Powierzchnie liczone wg normy ISO 9836:2015-12

SKALA 1:50

**AGMET Sp.z.o.o**  
ul. Marywilska 22  
03-228 Warszawa

