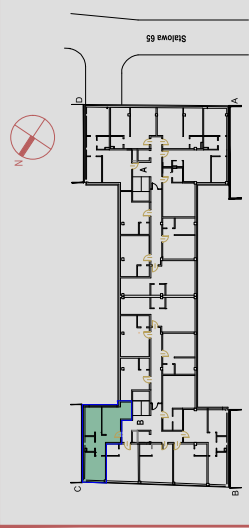
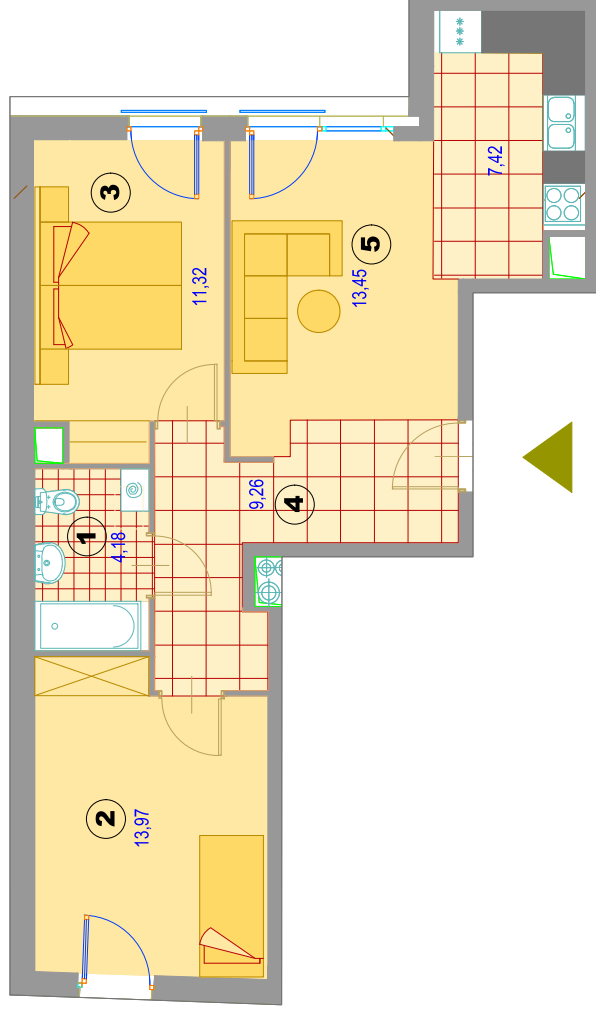


**BUDYNEK MIESZKALNO - USŁUGOWY**  
Warszawa, ul. Stalowa 65  
Dz.ew. Nr 21, obręb 41302



**KLATKA B**  
**PIĘTRO I, II, III, IV**  
**NR. MIESZKANIA 51, 61, 71, 81**  
**LICZBA POKOI: 3+AK**



ZESTAWIENIE POWIERZCHNI M2	
1 Łazienka	4,18
2 Pokój 1	13,97
3 Pokój 2	11,32
4 Komunikacja	9,26
5 Pokój dzienny	13,45
6 Aneks kuchenny	7,42
<b>POWIERZCHNIA</b>	<b>59,60</b>

Powierzchnie liczone wg normy ISO 9836:2015-12

**SKALA 1:100**

**AGMET Sp.z.o.o**  
ul. Marywilska 22  
03-228 Warszawa